

HiKu6 Mono PERC

395 W ~ 420 W

CS6R-395 | 400 | 405 | 410 | 415 | 420MS

MAIS POTÊNCIA



Potência do módulo de até 420 W
Eficiência do módulo de até 21.5 %



Menor LCOE e Custo do sistema



Tecnologia de mitigação LID / LeTID abrangente, degradação até 50% menor



Melhor tolerância de sombreamento

MAIS CONFIÁVEL



Minimiza impactos de microfissuras



Carga de neve pesada até 5400 Pa, carga de vento até 2400 Pa*

*A estrutura preta pode ser providenciada se for solicitada.



Garantia aprimorada de materiais para o produto e mão de obra*



Garantia de Desempenho de Energia Linear*

Degradação de energia no 1º ano não superior a 2%

Degradação de energia anual subsequente não superior a 0,55%

*De acordo com a Declaração de Garantia Limitada da Canadian Solar aplicável.

CERTIFICADOS DE SISTEMA DE GESTÃO*

ISO 9001:2015 / Sistema de gestão da qualidade

ISO 14001:2015 / Normas para sistema de gestão ambiental

ISO 45001: 2018 / Normas internacionais de saúde e segurança ocupacional

IEC62941 : 2019 / Sistema de qualidade de fabricação de módulos fotovoltaicos

CERTIFICADOS DE PRODUTO*

IEC 61215 / IEC 61730 / CE / INMETRO / MCS / UKCA

UL 61730 / IEC 61701 / IEC 62716 / IEC 60068-2-68

UNI 9177 Reação ao Fogo: Classe 1/ Take-e-way



* Os certificados específicos aplicáveis a diferentes tipos de módulos e mercados variam e, portanto, nem todas as certificações listadas aqui serão aplicadas simultaneamente aos produtos que você solicitar ou usar. Entre em contato com o representante de vendas local da Canadian Solar para confirmar os certificados específicos disponíveis para o seu produto e aplicáveis nas regiões em que os produtos serão usados.

CSI Solar Co., Ltd. está empenhada em fornecer módulos solares fotovoltaicos de alta qualidade, energia solar e soluções de armazenamento de bateria para os clientes. A empresa foi reconhecida como a fornecedora de módulos nº 1 em qualidade e relação desempenho/preço na Pesquisa de percepção do cliente do módulo IHS. Nos últimos 22 anos, entregou com sucesso mais de 110 GW de módulos solares de qualidade premium em todo o mundo.

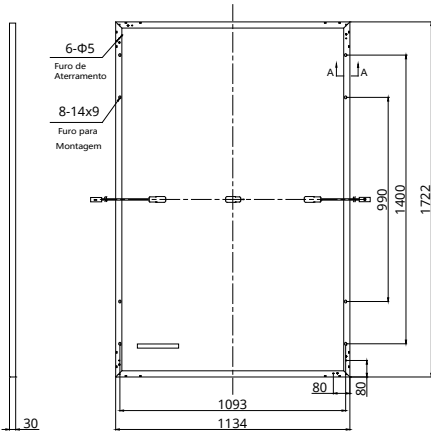
* Para mais informações consulte o manual de instalação.

CSI Solar Co., Ltd.

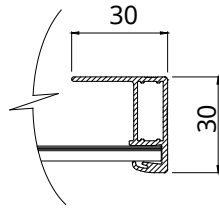
199 Lushan Road, SND, Suzhou, Jiangsu, China, 215129, www.csisolar.com, support@csisolar.com

DESENHO DE ENGENHARIA (mm)

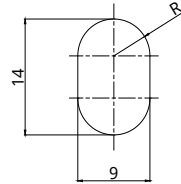
Vista traseira



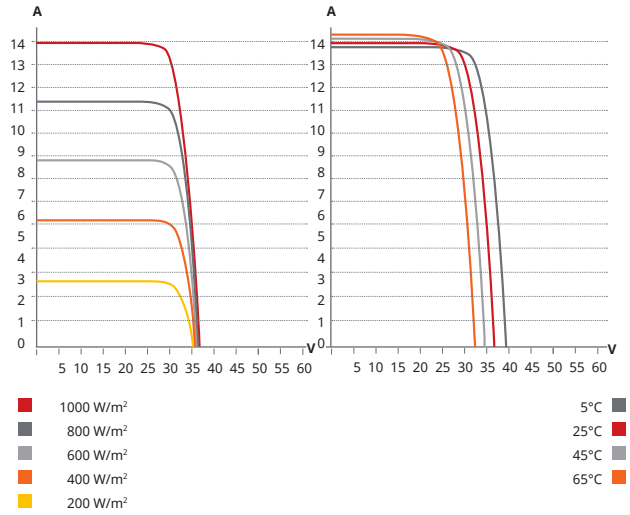
Seção transversal da estrutura



Furo para Montagem



CS6R-405MS / CURVAS I-V



DADOS ELÉTRICOS | STC*

CS6R	395MS	400MS	405MS	410MS	415MS	420MS
Máx. Potência Nominal (P _{máx})	395 W	400 W	405 W	410 W	415 W	420 W
Opt. Tensão Operacional (V _{mp})	30.6 V	30.8 V	31.0 V	31.2 V	31.4 V	31.6 V
Opt. Corrente Operacional (I _{mp})	12.91 A	12.99 A	13.07 A	13.15 A	13.23 A	13.31 A
Tensão de Circuito Aberto (V _{oc})	36.6 V	36.8 V	37.0 V	37.2 V	37.4 V	37.6 V
Corrente de Curto-Circuito (I _{sc})	13.77 A	13.85 A	13.93 A	14.01 A	14.09 A	14.17 A
Eficiência do Módulo	20.2%	20.5%	20.7%	21.0%	21.3%	21.5%
Temperatura de Operação	-40°C ~ +85°C					
Tensão Máx. do Sistema	1500V (IEC/UL) ou 1000V (IEC/UL)					
Desempenho Antichamas do Módulo	TYPE 1 (UL 61730 1500V) ou TYPE 2 (UL 61730 1000V) ou CLASSE C (IEC 61730)					
Classificação Máx. do Fusível em Série	25 A					
Classe de Proteção	Classe II					
Tolerância de Potência	0 ~ + 10 W					

* Sob Condições Padrões de Teste (STC) de irradiância de 1000 W/m², espectro M 1.5 e temperatura da célula de 25°C.

DADOS MÊCANICOS

Especificações	Dados
Tipo de Célula	Mono-cristalino
Arranjo de Células	108 [2 X (9 X 6)]
Dimensões	1722 × 1134 × 30 mm (67.8 × 44.6 × 1.18 in)
Peso	21.3 kg (47.0 lbs)
Vidro da Frente	3.2 mm de vidro temperado com revestimento antirreflexo
Estrutura	Liga de Alumínio Anodizado
Caixa de Junção	IP68, 3 diodos de bypass
Cabo	4 mm ² (IEC), 12 AWG (UL)
Conector	T6 ou MC4 ou MC4-EVO2 ou MC4-EVO2A
Comprimento do Cabo (Incluindo o Conector)	Vertical: 300 mm (11.8 in) (+) / 200 mm (7.9 in) (-); Horizontal: 1300 mm (51.2 in) (+) / 1100 mm (43.3 in) (-)*
Por Palette	35 peças
Por Contêiner (40' HQ)	910 peças

* Para informações detalhadas, contate seu Representante de Vendas ou Representante Técnico local.

ELECTRICAL DATA | NMOT*

CS6R	395MS	400MS	405MS	410MS	415MS	420MS
Máx. Potência Nominal (P _{máx})	296 W	300 W	304 W	307 W	311 W	315 W
Opt. Tensão Operacional (V _{mp})	28.7 V	28.9 V	29.1 V	29.2 V	29.4 V	29.6 V
Opt. Corrente Operacional (I _{mp})	10.33 A	10.39 A	10.45 A	10.52 A	10.58 A	10.65 A
Tensão de Circuito Aberto (V _{oc})	34.6 V	34.8 V	35.0 V	35.1 V	35.3 V	35.5 V
Corrente de Curto-Circuito (I _{sc})	11.09 A	11.15 A	11.21 A	11.28 A	11.34 A	11.41 A

* Sob Temperatura Nominal de Operação do Módulo (NMOT), irradiância de 800 W/m², espectro AM 1.5, temperatura ambiente de 20°C, velocidade do vento de 1 m/s.

CARACTERÍSTICAS DE TEMPERATURA

Especificação	Data
Coefficiente de Temperatura (P _{max})	-0.34 % / °C
Coefficiente de Temperatura (V _{oc})	-0.26 % / °C
Coefficiente de Temperatura (I _{sc})	0.05 % / °C
Temperatura Nominal de Operação do Módulo	41 ± 3°C

SEÇÃO DE PARCEIROS



* As especificações e características principais contidas nesta ficha de dados poderão diferir ligeiramente das dos produtos reais, devido à inovação e melhorias efetuadas continuamente nestes produtos. A CSI Solar Co., Ltd. se reserva o direito de fazer quaisquer ajustes necessários nas informações descritas aqui, a qualquer tempo, sem aviso. Alertamos que os módulos PV devem ser manuseados e instalados por pessoas profissionalmente qualificadas e que as instruções de segurança e de instalação devem ser lidas, cuidadosamente, antes do uso de nossos módulos PV.

CSI Solar Co., Ltd.

199 Lushan Road, SND, Suzhou, Jiangsu, China, 215129, www.csisolar.com, support@csisolar.com