

TOPHiKu6

Tecnologia TOPCon tipo N
610 W ~ 635 W

CS6.2-66TM-610 | 615 | 620 | 625 | 630 | 635

MAIS POTENCIA



Potência do módulo de até 635 W
Eficiência do módulo de até 23,5%



Excelente desempenho anti-LeTID e anti-PID. Baixa degradação de energia, alto rendimento energético.



Coefficiente de temperatura inferior (Pmáx): -0,29%/°C, aumenta o rendimento energético em climas quentes



Menor LCOE e custo do sistema

MAIS CONFIÁVEL



Testado até uma bola de gelo de 45 mm de diâmetro de acordo com a norma IEC 61215



Minimiza os impactos de microfissuras



Carga de neve pesada de até 5400 Pa, carga de vento de até 2400 Pa*



Garantia de produto aprimorada para materiais e mão de obra*



Garantia de desempenho de potência linear*

Degradación de potencia el 1er año no superior al 1%

Degradación de energía anual posterior no superior al 0,4%

* De acordo com a Declaração de Garantia Limitada da Canadian Solar aplicável.

CERTIFICADOS DE SISTEMA DE GESTÃO*

ISO 9001:2015 / Sistema de gestão da qualidade
ISO 14001:2015 / Normas para sistema de gestão ambiental
ISO 45001:2018 / Normas internacionais para saúde e segurança ocupacional
IEC62941:2019 / Sistema de qualidade de fabricação de módulos fotovoltaicos

CERTIFICADOS DE PRODUTO*

IEC 61215/IEC 61730/CE/MCS/UKCA/INMETRO/CGC UL 61730/
IEC 61701/IEC 62716/IEC 60068-2-68
UNI 9177 Reação ao fogo: Classe 1 / Take-e-way



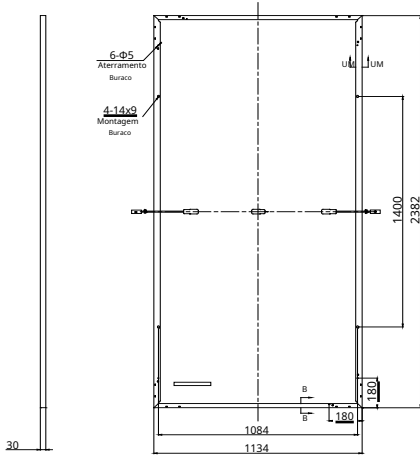
* Os certificados específicos aplicáveis a diferentes tipos de módulos e mercados variam e, portanto, nem todas as certificações listadas aqui se aplicarão simultaneamente aos produtos que você encomendar ou usar. Entre em contato com seu representante de vendas local da Canadian Solar para confirmar os certificados específicos disponíveis para o seu produto e aplicáveis nas regiões em que os produtos serão usados.

CSI Solar Co., Ltda. está comprometida em fornecer módulos solares fotovoltaicos de alta qualidade, energia solar e soluções de armazenamento em bateria para clientes. A empresa foi reconhecida como a fornecedora número 1 de módulos em qualidade e relação desempenho/preço na Pesquisa de Insights do Cliente de Módulos da IHS. Nos últimos 23 anos, entregou com sucesso mais de 150 GW de módulos solares de alta qualidade em todo o mundo.

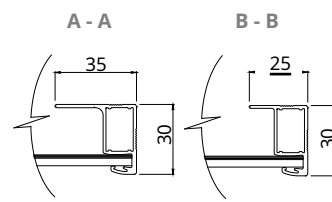
* Para obter informações detalhadas, consulte o Manual de Instalação.

DESENHO DE ENGENHARIA (mm)

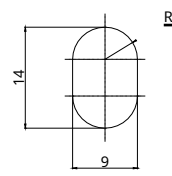
Visão traseira



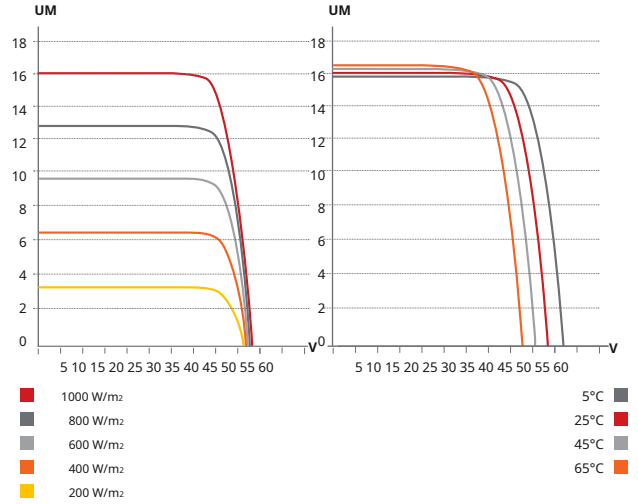
Seção transversal do quadro



Furo de montagem



CS6.2-66TM-615 / CURVAS IV



DADOS ELÉTRICOS | STC*

CS6.2-66TM	610	615	620	625	630	635
Potência máxima nominal (Pmáx)	610 W	615 W	620 W	625 W	630 W	635 W
Tensão de operação opt. (Vmp)	40,8 V	41,0 V	41,2 V	41,4 V	41,6 V	41,8 V
Corrente de operação opcional (Imp)	14,96A	15,01A	15,06A	15,11A	15,16A	15,21A
Tensão de circuito aberto (Voc)	48,0 V	48,2 V	48,4 V	48,6 V	48,8 V	49,0 V
Corrente de curto-circuito (Isc)	15,97A	16,02A	16,08A	16,14A	16,20A	16,26A
Eficiência do Módulo	22,6%	22,8%	23,0%	23,1%	23,3%	23,5%
Temperatura de operação	- 40°C ~ +85°C					
Tensão máxima do sistema	1500 V (IEC/UL)					
Desempenho de incêndio do módulo	TIPO 1 (UL 61730 1500V) ou TIPO 2 (UL 61730 1000V) ou CLASSE C (IEC 61730)					
Classificação máxima do fusível em série	30 A					
Classe de proteção	Classe II					
Tolerância de potência	0 ~ + 10 W					

* Sob condições de teste padrão (STC) de irradiância de 1000 W/m², espectro AM 1,5 e temperatura da célula de 25°C.

DADOS ELÉTRICOS | NMOT*

CS6.2-66TM	610	615	620	625	630	635
Potência máxima nominal (Pmáx)	461 W	465 W	469 W	473 W	477 W	480 W
Tensão de operação opt. (Vmp)	38,6 V	38,8 V	38,9 V	39,1 V	39,3 V	39,5 V
Corrente de operação opcional (Imp)	11,96 A	12,00 A	12,04 A	12,08 A	12,12 A	12,16 A
Tensão de circuito aberto (Voc)	45,4V	45,6V	45,8V	46,0V	46,2V	46,4V
Corrente de curto-circuito (Isc)	12,87A	12,91A	12,96 A	13,00A	13,05 A	13,10 A

* Sob temperatura nominal de operação do módulo (NMOT), irradiância de 800 W/m², espectro AM 1,5, temperatura ambiente 20°C, velocidade do vento 1 m/s.

DADOS MECÂNICOS

Especificação	Dados
Tipo de celda	Celdas TOPCon
Arranjo celular	132 [2 x (11 x 6)]
Dimensões	2382 x 1134 x 30 mm (93,8 x 44,6 x 1,18 pol.)
Peso	28,1 kg (61,9 libras)
Capa frontal	Vidro temperado de 3,2 mm com revestimento antirreflexo
Quadro	Liga de alumínio anodizada
J-Box	IP68, 3 diodos de bypass
Cabo	4 milímetros (IEC), 12 AWG (UL)
Comprimento do cabo (Incluindo conector) (+) ou comprimento personalizado*	300 mm (11,8 pol.) (+) / 200 mm (7,9 pol.)
Conector	T6 ou MC4-EVO2 ou MC4-EVO2A
Por palete	36 peças
Por contêiner (40' HQ)	720 peças

* Para obter informações detalhadas, entre em contato com os representantes técnicos e de vendas locais da Canadian Solar.

CARACTERÍSTICAS DE TEMPERATURA

Especificação	Dados
Coefficiente de temperatura (Pmáx)	- 0,29% / °C
Coefficiente de temperatura (Voc)	- 0,25% / °C
Coefficiente de temperatura (Isc)	0,045% / °C
Temperatura nominal de operação do módulo	41 ± 3°C

SEÇÃO DE PARCEIROS



* As especificações e principais características contidas nesta ficha técnica podem divergir ligeiramente dos nossos produtos reais devido à inovação e ao aprimoramento contínuos dos produtos. A CSI Solar Co., Ltd. reserva-se o direito de fazer os ajustes necessários às informações aqui descritas a qualquer momento, sem aviso prévio. Informamos que os módulos fotovoltaicos devem ser manuseados e instalados por pessoas qualificadas e com habilidades profissionais. Leia atentamente as instruções de segurança e instalação antes de usar nossos módulos fotovoltaicos.