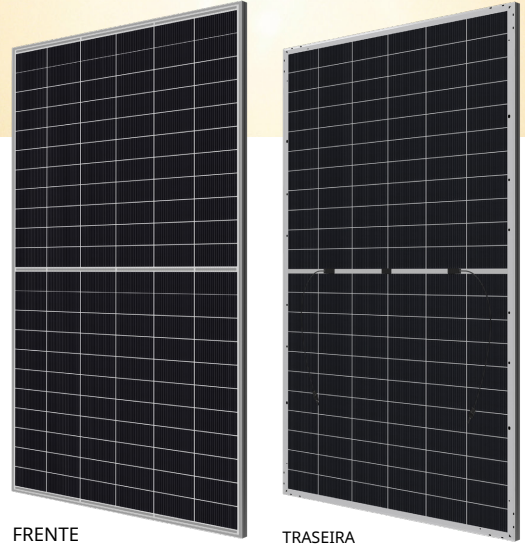




TOPBiHiKu6

Novo Módulo Bifacial Tipo N

CS6.2-66TB-630 | 635 | 640 | 645 | 650 | 655 | 660



MAIS POTÊNCIA



Potência do módulo de até 660 W
Eficiência do módulo de até 24,4%



Até 85% de bifacialidade de potência,
mais potência na parte traseira



Excelente desempenho anti-LeTID e anti-PID. Baixa
degradação de energia, alto rendimento energético.



Coefficiente de temperatura inferior (P_{máx}): -0,29%/°C, aumenta
o rendimento energético em climas quentes



Menor LCOE e custo do sistema

MAIS CONFIÁVEL



Testado até uma bola de gelo de 35 mm de
diâmetro de acordo com a norma IEC 61215



Minimiza os impactos de microfissuras



Carga de neve pesada de até 5400 Pa,
carga de vento de até 2400 Pa*



Garantia de produto aprimorada para
materiais e mão de obra*



Garantia de desempenho de potência linear*

1º Degradação de energia anual não superior a 1%

Degradação de energia anual subsequente não superior a 0,4%

* De acordo com a Declaração de Garantia Limitada da Canadian Solar aplicável.

CERTIFICADOS DE SISTEMA DE GESTÃO*

ISO 9001: 2015 / Sistema de gestão da qualidade
ISO 14001: 2015 / Normas para sistema de gestão ambiental
ISO 45001: 2018 / Normas internacionais para saúde e segurança ocupacional
IEC 62941: 2019 / Sistema de qualidade de fabricação de módulos
fotovoltaicos

CERTIFICADOS DE PRODUTO*

IEC 61215/IEC 61730/CE/MCS/UKCA/INMETRO/CGC UL 61730/
IEC 61701/IEC 62716/IEC 60068-2-68
UNI 9177 Reação ao fogo: Classe 1 / Take-e-way



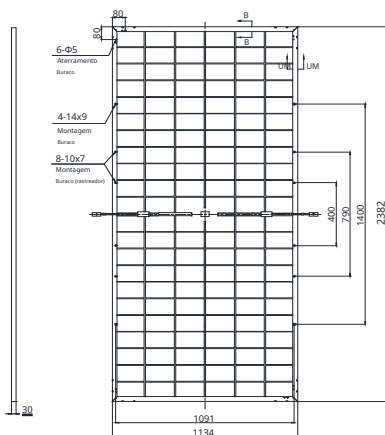
* Os certificados específicos aplicáveis a diferentes tipos de módulos e mercados variam e, portanto, nem todas as certificações listadas aqui se aplicarão simultaneamente aos produtos que você encomendar ou usar. Entre em contato com seu representante de vendas local da Canadian Solar para confirmar os certificados específicos disponíveis para o seu produto e aplicáveis nas regiões em que os produtos serão usados.

CSI Solar Co., Ltda. está comprometida em fornecer módulos solares fotovoltaicos de alta qualidade, energia solar e soluções de armazenamento em bateria para clientes. A empresa foi reconhecida como a fornecedora número 1 de módulos em qualidade e relação desempenho/preço na Pesquisa de Insights do Cliente de Módulos da IHS. Nos últimos 24 anos, entregou com sucesso mais de 150 GW de módulos solares de alta qualidade em todo o mundo.

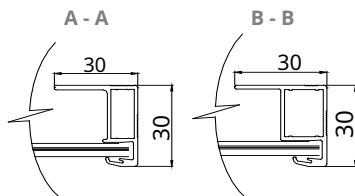
* Para obter informações detalhadas, consulte o Manual de Instalação.

DESENHO DE ENGENHARIA (mm)

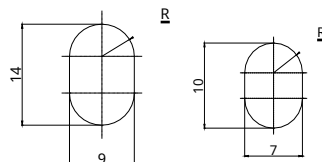
Visão traseira



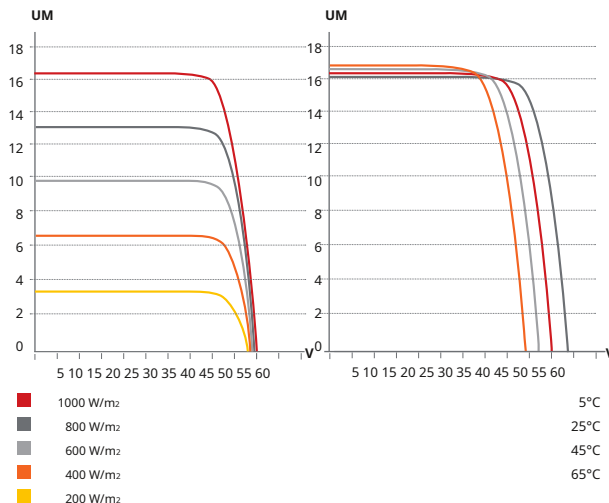
Seção transversal do quadro



Furo de montagem



CS6.2-66TB-650 / CURVAS IV



DADOS ELÉTRICOS | STC*

	Potência Max. Nominal (Pmax)	Opt. Tensão de Operação (Vmp)	Opt. Corrente de Operação (Imp)	Tensão Circuito Aberto (Voc)	Corrente Curto Circuito (Isc)	Ediciência do Módulo
CS6.2-66TB-630	630 W	41,6 V	15,16 A	48,8 V	16,20 A	23,3%
Bifacial Ganho**	5%	662 W	41,6 V	15,92 A	17,01 A	24,5%
	10%	693 W	41,6 V	16,68 A	17,82 A	25,7%
	20%	756 W	41,6 V	18,19 A	19,44 A	28,0%
CS6.2-66TB-635	635 W	41,9 V	15,18 A	49,4 V	16,22 A	23,5%
Bifacial Ganho**	5%	667 W	41,9 V	15,94 A	17,03 A	24,7%
	10%	699 W	41,9 V	16,70 A	17,84 A	25,9%
	20%	762 W	41,9 V	18,22 A	19,46 A	28,2%
CS6.2-66TB-640	640 W	42,1 V	15,23 A	49,7 V	16,24 A	23,7%
Bifacial Ganho**	5%	672 W	42,1 V	15,99 A	17,05 A	24,9%
	10%	704 W	42,1 V	16,75 A	17,86 A	26,1%
	20%	768 W	42,1 V	18,28 A	19,49 A	28,4%
CS6.2-66TB-645	645 W	42,3 V	15,26 A	50,0 V	16,26 A	23,9%
Bifacial Ganho**	5%	677 W	42,3 V	16,02 A	17,07 A	25,1%
	10%	710 W	42,3 V	16,79 A	17,89 A	26,3%
	20%	774 W	42,3 V	18,31 A	19,51 A	28,7%
CS6.2-66TB-650	650 W	42,5 V	15,31 A	50,2 V	16,32 A	24,1%
Bifacial Ganho**	5%	683 W	42,5 V	16,08 A	17,14 A	25,3%
	10%	715 W	42,5 V	16,84 A	17,95 A	26,5%
	20%	780 W	42,5 V	18,37 A	19,58 A	28,9%
CS6.2-66TB-655	655 W	42,7 V	15,36 A	50,4 V	16,38 A	24,2%
Bifacial Ganho**	5%	688 W	42,7 V	16,13 A	17,20 A	25,5%
	10%	721 W	42,7 V	16,90 A	18,02 A	26,7%
	20%	786 W	42,7 V	18,43 A	19,66 A	29,1%
CS6.2-66TB-660	660 W	42,9 V	15,41 A	50,6 V	16,44 A	24,4%
Bifacial Ganho**	5%	693 W	42,9 V	16,18 A	17,26 A	25,7%
	10%	726 W	42,9 V	16,95 A	18,08 A	26,9%
	20%	792 W	42,9 V	18,49 A	19,73 A	29,3%

* Sob condições de teste padrão (STC) de irradiância de 1000 W/m², espectro AM 1,5 e temperatura da célula de 25°C.

** Ganho Bifacial: O ganho adicional da parte traseira em comparação com a potência da parte frontal na condição de teste padrão. Depende da montagem (estrutura, altura, ângulo de inclinação, etc.) e do albedo do solo.

DADOS ELÉTRICOS

Temperatura de operação	- 40°C ~ +85°C
Tensão máxima do sistema	1500 V (IEC/UL)
	TIPO 29 (UL 61730) ou CLASSE C (IEC61730)
Classificação máxima do fusível em série	35 A
Classe de proteção	Classe II
Tolerância de potência	0 ~ + 10 W
Bifacialidade de Poder*	80%

* Bifacialidade de potência = $\frac{P_{traseira}}{P_{total}}$ / Pmáx, ambos Pmáx e Pmáx são testados sob STC, Bifacialidade Tolerância Pmáx: ± 5%

* As especificações e principais características contidas nesta ficha técnica podem divergir ligeiramente dos nossos produtos reais devido à inovação e ao aprimoramento contínuos dos produtos. A CSI Solar Co., Ltd. reserva-se o direito de fazer os ajustes necessários às informações aqui descritas a qualquer momento, sem aviso prévio.

Informamos que os módulos fotovoltaicos devem ser manuseados e instalados por pessoas qualificadas e com habilidades profissionais. Leia atentamente as instruções de segurança e instalação antes de usar nossos módulos fotovoltaicos.

CSI Solar Co., Ltda.

199 Lushan Road, SND, Suzhou, Jiangsu, China, 215129, www.csisolar.com, support@csisolar.com

DADOS ELÉTRICOS | NMOT*

	Potência Max. Nominal (Pmax)	Opt. Tensão de Operação (Vmp)	Opt. Corrente de Operação (Imp)	Tensão Circuito Aberto (Voc)	Corrente Curto Circuito (Isc)
CS6.2-66TB-630	477 W	39,3 V	12,12 A	46,2 V	13,05 A
CS6.2-66TB-635	480 W	39,6 V	12,12 A	46,8 V	13,08 A
CS6.2-66TB-640	484 W	39,8 V	12,16 A	47,1 V	13,10 A
CS6.2-66TB-645	488 W	40,0 V	12,20 A	47,3 V	13,11 A
CS6.2-66TB-650	492 W	40,2 V	12,23 A	47,5 V	13,16 A
CS6.2-66TB-655	495 W	40,4 V	12,27 A	47,7 V	13,21 A
CS6.2-66TB-660	499 W	40,6 V	12h31	47,9 V	13,26 A

* Sob temperatura nominal de operação do módulo (NMOT), irradiância de 800 W/m², espectro AM 1,5, temperatura ambiente 20°C, velocidade do vento 1 m/s.

DADOS MECÂNICOS

Especificação	Dados
Tipo de célula	Células TOPCon
Arranjo celular	132 [2 x (11 x 6)]
Dimensões	2382 1134 30 mm (93,8 44,6 1,18 pol.)
Peso	32,8 kg (72,3 libras)
Vidro frontal	Vidro termoendurecido de 2,0 mm com revestimento antirreflexo
Vidro traseiro	Vidro termoendurecido de 2,0 mm
Quadro	Liga de alumínio anodizada
J-Box	IP68, 3 diodos de bypass
Cabo	4,0 mm² (IEC), 12 AWG (UL)
Comprimento do cabo (incluindo Conector ding)	300 mm (11,8 pol.) (+) / 200 mm (7,9 pol.) (-) ou comprimento personalizado*
Conector	T6 ou MC4-EVO2A
Por palete	36 peças
Por contêiner (40' HQ)	720 peças

* Para obter informações detalhadas, entre em contato com os representantes técnicos e de vendas locais da Canadian Solar.

CARACTERÍSTICAS DE TEMPERATURA

Especificação	Dados
Coefficiente de temperatura (Pmáx)	- 0,29% / °C
Coefficiente de temperatura (Voc)	- 0,25% / °C
Coefficiente de temperatura (Isc)	0,045% / °C
Temperatura nominal de operação do módulo	41 ± 3°C

SEÇÃO DE PARCEIROS

