

HiKu6 Mono PERC

525 W ~ 550 W

CS6W-525 | 530 | 535 | 540 | 545 | 550MS

MAIS POTÊNCIA



Potência do Módulo até 550 W
Eficiência do Módulo até 21,5 %



Um LCOE até 4,5% menor
Um custo de sistema até 5,6 % menor



Tecnologia abrangente de mitigação LID /
LeTID, degradação até 50% menor



Compatível com rastreadores convencionais,
produto de baixo custo para usinas de energia



Melhor tolerância a sombra

MAIS CONFIÁVEL



Minimiza o impacto das
microtrincas



Carga pesada de neve de até 5400 Pa, capacidade
de carga de vento melhorada de até 2400 Pa*



**Garantia de produto estendida
relativa a materiais e mão-de-obra***



Garantia de Desempenho de Potência Linear*

**Degradação de energia no primeiro ano, não mais do que 2%
Degradação de energia anual subsequente não mais do que 0,55%**

*Conforme a declaração de garantia limitada aplicável da Canadian Solar.

CERTIFICADOS DO SISTEMA DE GERENCIAMENTO*

ISO 9001: 2015 / Sistema de gestão da qualidade
ISO 14001: 2015 / Normas para sistema de gestão ambiental
ISO 45001: 2018 / Normas internacionais de saúde e segurança ocupacional

CERTIFICADOS DO PRODUTO*

IEC 61215 / IEC 61730 / INMETRO
UL 61730 / IEC 61701 / IEC 62716
Reação ao fogo UNI 9177: Classe 1 / Take-e-way



* Os certificados específicos aplicáveis a diferentes tipos de módulos e mercados variam e, portanto, nem todas as certificações listadas aqui se aplicam simultaneamente aos produtos que você solicita ou usa. Entre em contato com o representante de vendas local da Canadian Solar para confirmar os certificados específicos disponíveis para o seu produto e aplicáveis nas regiões em que os produtos serão usados.

CSI Solar Co., Ltd. tem o compromisso de fornecer produtos, serviços e soluções em sistemas solares de alta qualidade, para clientes em todo o mundo. A Canadian Solar foi reconhecida como a fornecedora número 1 de módulos em qualidade e relação desempenho/preço na Pesquisa IHS Module Customer Insight, e é uma desenvolvedora e fabricante líder de projetos fotovoltaicos de módulos solares, com mais de 50 GW implantados em todo o mundo desde 2001.

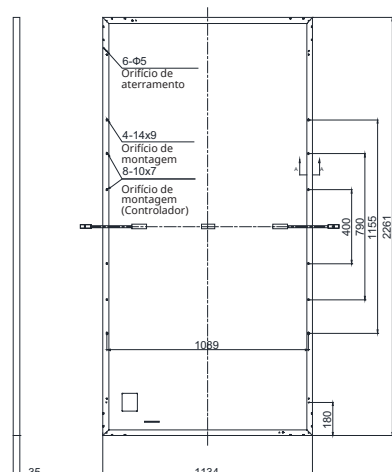
* Para informações detalhadas, consulte o Manual de Instalação.

CSI Solar Co., Ltd.

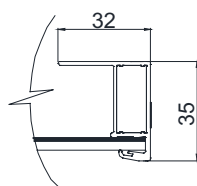
199 Lushan Road, SND, Suzhou, Jiangsu, China, 215129, www.csisolar.com, service.latam@csisolar.com

DESENHO DE ENGENHARIA (mm)

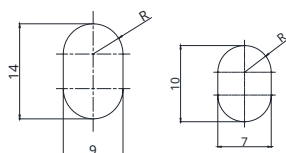
Vista traseira



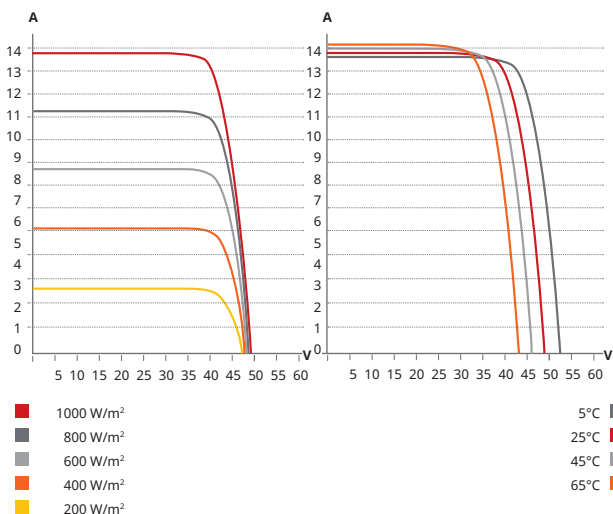
Seção transversal do quadro A-A



Orifício de montagem



CS6W-530MS / CURVAS I-V



DADOS ELÉTRICOS | STC*

CS6W	525MS	530MS	535MS	540MS	545MS	550MS
Máx. Potência Nominal (Pmax)	525 W	530 W	535 W	540 W	545 W	550 W
Opt. Tensão de Operação (Vmp)	40,7 V	40,9 V	41,1 V	41,3 V	41,5 V	41,7 V
Opt. Corrente de Operação (Imp)	12,90 A	12,96 A	13,02 A	13,08 A	13,14 A	13,20 A
Tensão de Circuito Aberto (Voc)	48,6 V	48,8 V	49,0 V	49,2 V	49,4 V	49,6 V
Corrente de Curto-Circuito (Isc)	13,75 A	13,80 A	13,85 A	13,90 A	13,95 A	14,00 A
Eficiência de Módulo	20,5%	20,7%	20,9%	21,1%	21,3%	21,5%
Temperatura de Operação	-40°C ~ +85°C					
Máx. Tensão de Sistema	1500V (IEC/UL) ou 1000V (IEC/UL)					
Desempenho antichamas do módulo	TIPO 1 (UL 61730 1500V) ou TIPO 2 (UL 61730 1000V) ou CLASSE C (IEC 61730)					
Máx. valor nominal do fusível de série	25 A					
Classe da aplicação	Classe A					
Tolerância de potência	0 ~ + 10 W					

* Sob condições de teste padrão (STC), irradiância de 1000 W/m², espectro AM 1,5 e temperatura de célula de 25°C.

DADOS MECÂNICOS

Especificação	Dados
Tipo de célula	Monocristalina
Arranjo de células	144 [2 X (12 X 6)]
Dimensões	2261 X 1134 X 35 mm (89,0 X 44,6 X 1,38 in)
Peso	27,8 kg (61,3 lbs)
Capa dianteira	Vidro temperado de 3,2 mm
Quadro	Liga de Alumínio Anodizado
Caixa J	IP68, 3 diodos de bypass
Cabo	4 mm ² (IEC), 12 AWG (UL)
Comprimento do cabo (Incluindo conector)	410 mm (16,1 pol.) (+) / 290 mm (11,4 pol.) (-) ou comprimento personalizado*
Conector	Série T4 ou H4 UTX ou MC4-EVO2
Por palete	30 peças
Por contêiner (40' HQ)	600 peças

* Para informações detalhadas, contate seu Representante de Vendas ou Representante Técnico local.

DADOS ELÉTRICOS | NMOT*

CS6W	525MS	530MS	535MS	540MS	545MS	550MS
Máx. Potência Nominal (Pmax)	392 W	396 W	400 W	403 W	407 W	411 W
Opt. Tensão de Operação (Vmp)	38,0 V	38,2 V	38,4 V	38,6 V	38,8 V	39,0 V
Opt. Corrente de Operação (Imp)	10,33 A	10,37 A	10,42 A	10,45 A	10,49 A	10,54 A
Tensão de Circuito Aberto (Voc)	45,8 V	46,0 V	46,2 V	46,4 V	46,6 V	46,8 V
Corrente de Curto-Circuito (Isc)	11,09 A	11,13 A	11,17 A	11,21 A	11,25 A	11,30 A

* Sob temperatura nominal de operação do módulo (NMOT), irradiância de 800 W/m², espectro AM 1,5, temperatura ambiente de 20°C e velocidade do vento de 1 m/s.

CARACTERÍSTICAS DE TEMPERATURA

Especificação	Dados
Coefficiente de Temperatura (Pmax)	-0,34 % / °C
Coefficiente de Temperatura (Voc)	-0,26 % / °C
Coefficiente de Temperatura (Isc)	0,05 % / °C
Temperatura Nominal de Operação do Módulo	42 ± 3°C

SEÇÃO DE PARCEIROS



* As especificações e características principais contidas nesta ficha de dados poderão diferir ligeiramente das dos produtos reais, devido à inovação e melhorias efetuadas continuamente nestes produtos. A CSI Solar Co., Ltd. se reserva o direito de fazer quaisquer ajustes necessários nas informações descritas aqui, a qualquer tempo, sem aviso. Alertamos que os módulos PV devem ser manuseados e instalados por pessoas profissionalmente qualificadas e que as instruções de segurança e de instalação devem ser lidas, cuidadosamente, antes do uso de nossos módulos PV.

CSI Solar Co., Ltd.

199 Lushan Road, SND, Suzhou, Jiangsu, China, 215129, www.csisolar.com, service.latam@csisolar.com