

MANUAL DE MONTAGEM

ESTRUTURA TELHADO METÁLICO

SUMÁRIO

Ferramentas	02
Componentes	03
Recuo da borda e superfície de instalação	04
Montagem da Estrutura	05
PASSO 1 – POSICIONAMENTO PERFIL.....	05
PASSO 2 – ESPUMA DE VEDAÇÃO.....	05
PASSO 3 – FIXAÇÃO PERFIS.....	06
PASSO 4 – POSICIONAMNTO DOS MÓDUOS.....	06
Montagem do grampo (Inicial/Final)	07
PASSO 5 – GRAMPO INICIAL/FINAL.....	07
Montagem do grampo Intermediário	08
PASSO 6 – GRAMPO INTERMEDIÁRIO.....	08
Montagem Finalizada	09
VERIFICAÇÃO DO TORQUE.....	09
CHECAGEM DE TORQUE/REAPERTO – SEMESTRALMENTE – 6 MESES.....	09

FERRAMENTAS

Ferramentas Manuais

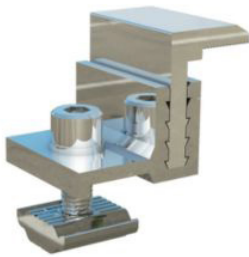
- Prumo
- Trena
- Nível
- Esquadros e ferramentas similares
- Transferidor de grau
- Torquímetro
- Chave Allen 6 alongada

Ferramentas Elétricas

- Parafusadeira

COMPONENTES

Grampo inicial/Final



Grampo Intermediário



Perfil T75com abas

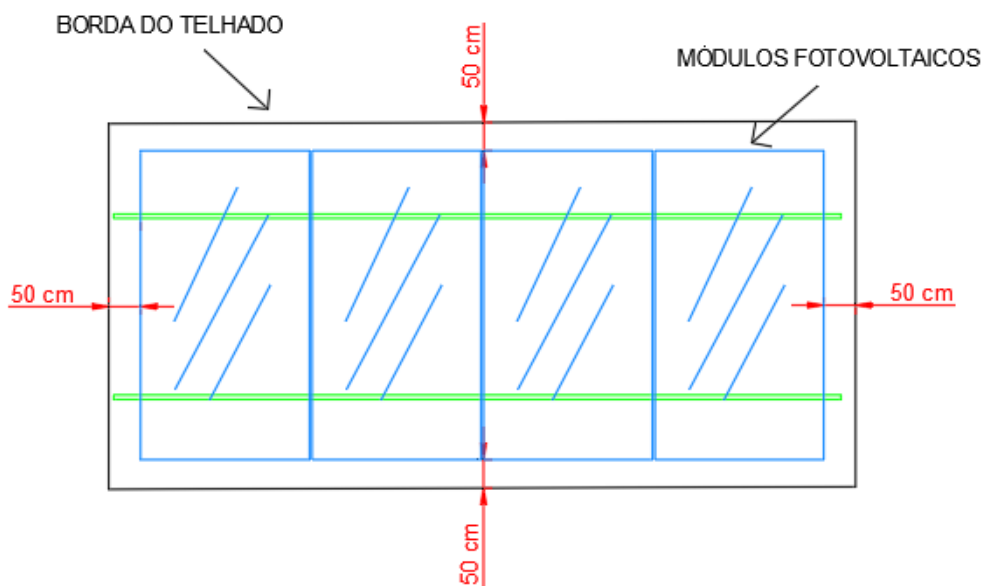


RECUO DA BORDA E SUPERFÍCIE DE INSTALAÇÃO

Deve-se instalar os módulos fotovoltaicos com recuo mínimo em relação a borda do telhado de 50 cm, de forma que a estrutura mantenha o desempenho e segurança desejada.

Para casos em que se deseja fixar os ganchos de fixação em superfícies não finalizadas e/ou não seja possível respeitar os recuos previstos neste manual, consulte o suporte técnico da metal light solar para verificar a viabilidade de instalação.

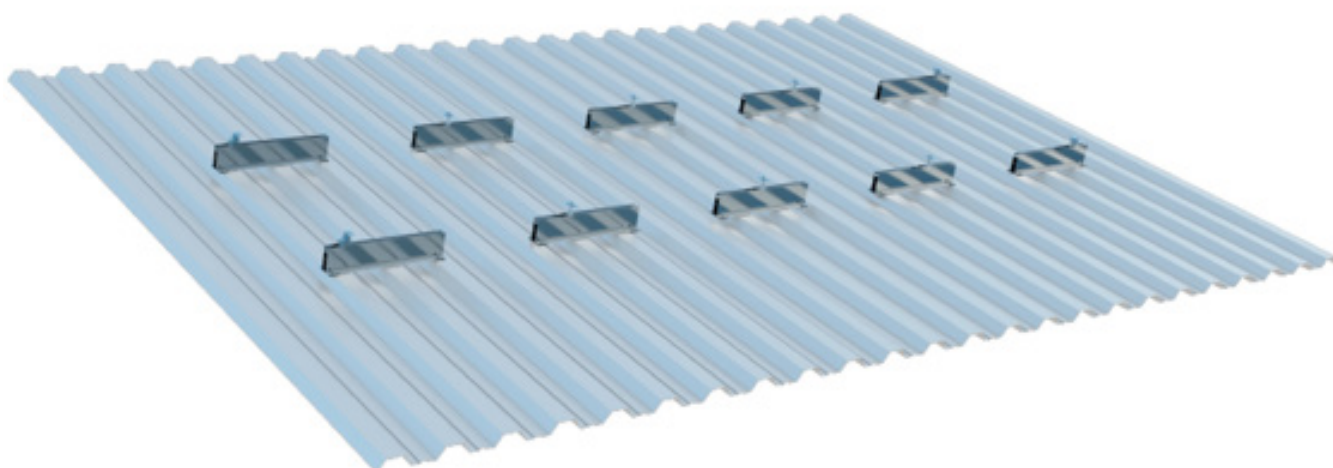
As instalações que não respeitarem os recuos na imagem acima estarão sujeitas à perda de garantia.



MONTAGEM DA ESTRUTURA

PASSO 1 – POSICIONAR OS MINI TRILHOS

- Posicionar os mini trilhos no local onde serão instalados. Respeitar o recuo das bordas.



PASSO 2 – ESPUMA DE VEDAÇÃO EPDM

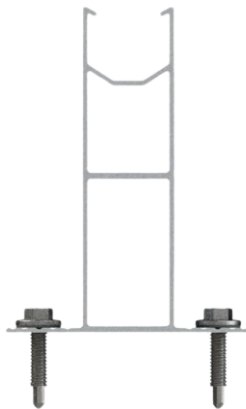
- Cortar tiras de 7 cm da espuma de vedação e colar nas águas altas da telha, onde serão fixados os mini trilhos. Em seguida, posicionar o perfil em cima da espuma.



MONTAGEM DA ESTRUTURA

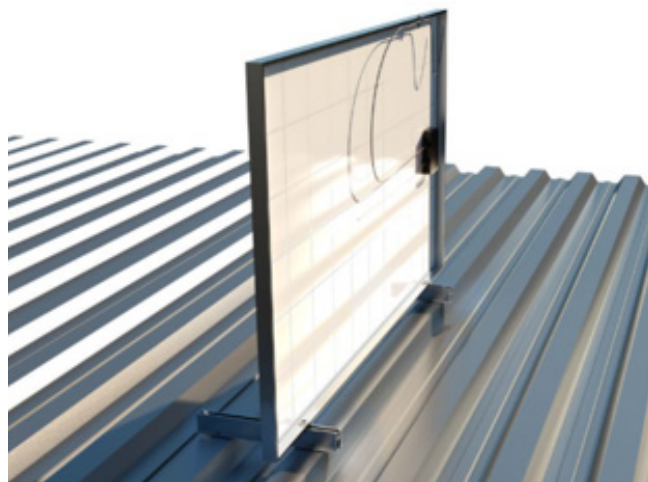
PASSO 3 – FIXAÇÕES DOS PERFIS

- Com o auxílio da aba do perfil, posicionar os parafusos no centro da água alta das telhas e realizar as furações. Instalar dois parafusos em cada água alta e posicionar o trilho de forma que seja respeitado o balanço recomendado pelo fabricante do módulo.



PASSO 4 – POSICIONAMENTO DOS MÓDULOS

- Assente e alinhe os módulos sobre os perfis fixados, posicione e fixe os grampos. Repita o processo para os demais perfis.



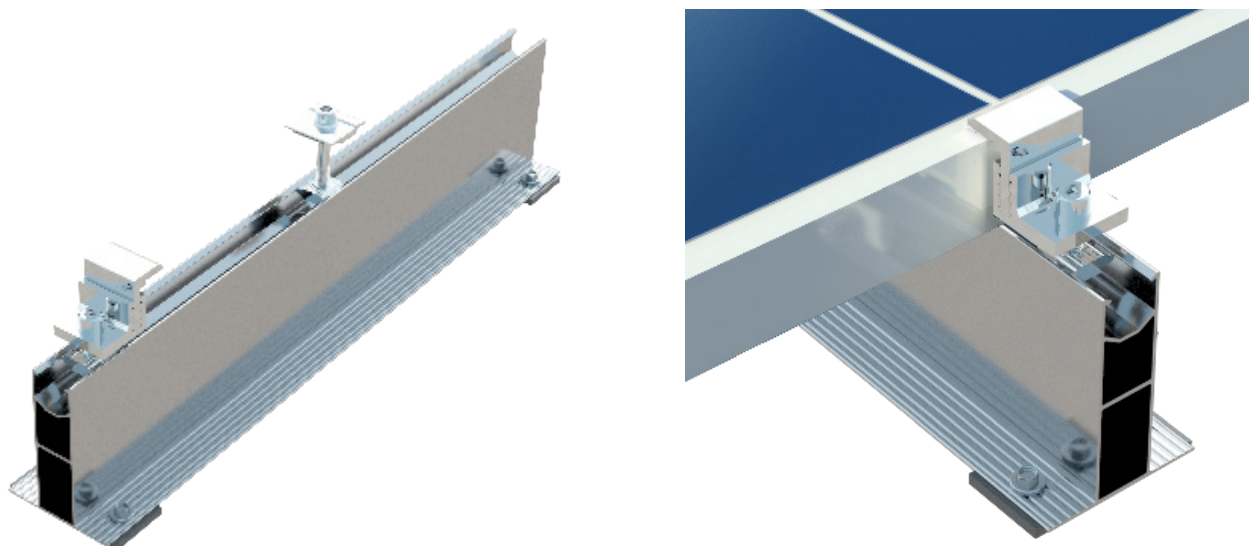
MONTAGEM DO GRAMPO (INICIAL/FINAL)

PASSO 5 - Grampo Inicial/Final

- Com o grampo Inicial/Final no perfil, certifique-se de que todos os contatos sejam feitos e aperte os parafusos dos grampos com torque de acordo com a tabela abaixo fixando os módulos corretamente.

Utilizar torquímetro para realizar o aperto com torque indicado.

Obs: O uso de ferramenta inadequada poderá danificar o módulo.



UNIDADE	MÍNIMO	MÁXIMO	DICA
Torque ft.lb	15	18	Após o aperto no torque adequado, marcar com tinta lacre.
Torque N.m	20	24	

Para a montagem dos grampos, insira a parte inferior do grampo no trilho, gire até o grampo ficar preso e depois arraste o grampo até o módulo.

MONTAGEM DO GRAMPO (INTERMEDIÁRIO)

PASSO 6 - Grampo Intermediário

- Com o grampo intermediário no perfil, certifique-se de que todos os contatos sejam feitos e aperte os parafusos dos grampos com torque de acordo com a tabela abaixo fixando os módulos corretamente.

Utilizar torquímetro para realizar o aperto com torque indicado.

Obs: O uso de ferramenta inadequada poderá danificar o módulo.

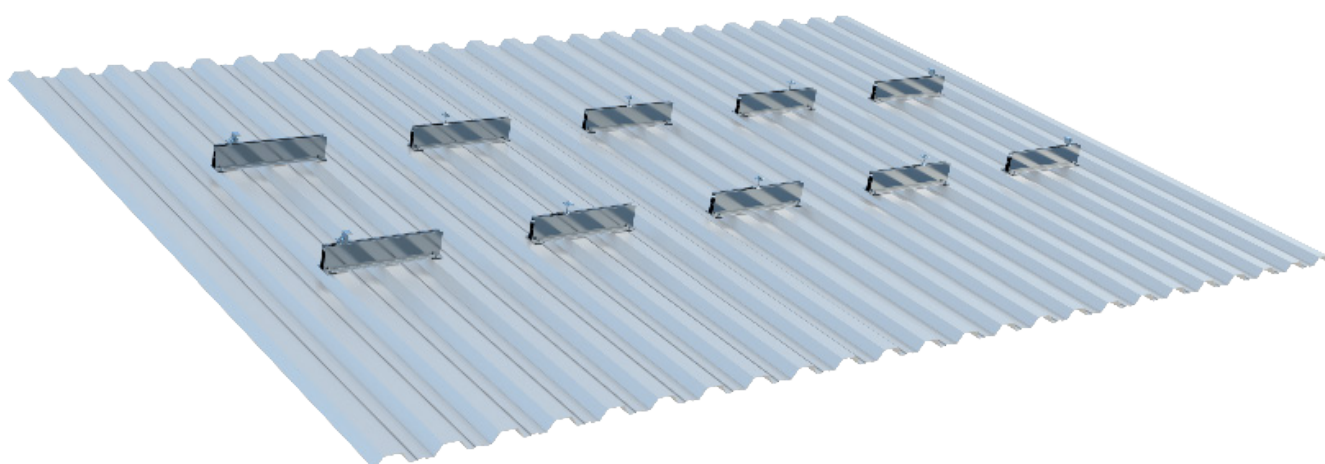
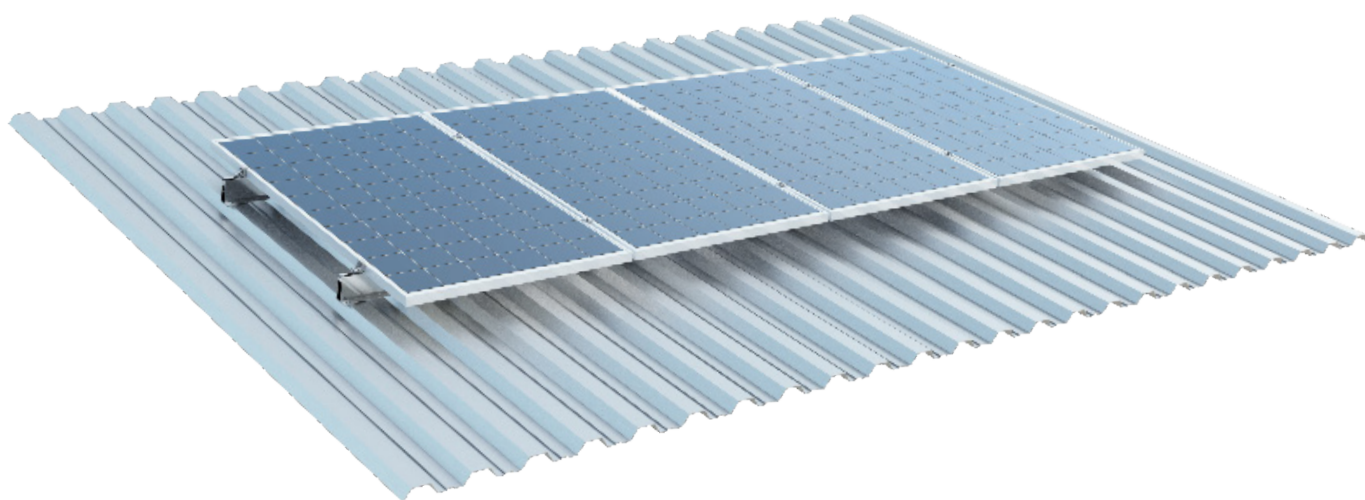


UNIDADE	MÍNIMO	MÁXIMO
Torque ft.lb	15	18
Torque N.m	20	24

DICA
Após o aperto no torque adequado, marcar com tinta lacre.

Para a montagem dos grampos, insira parte inferior do grampo no trilho, gire até o grampo fique preso e depois arraste o grampo até o módulo.

MONTAGEM FINALIZADA



VERIFICAÇÃO DO TORQUE

visando garantir o desempenho e segurança da estrutura, é de extrema importância que seja feita a conferência do torque dos parafusos instalados. A periodicidade de verificação do torque deverá ter a recorrência abaixo:

CHECAGEM DE TORQUE/REAPERTO – SEMESTRALMENTE – 6 MESES.

A não verificação do torque, conforme periodicidade indicada acima, poderá implicar na perda da garantia.