

MANUAL DE MONTAGEM

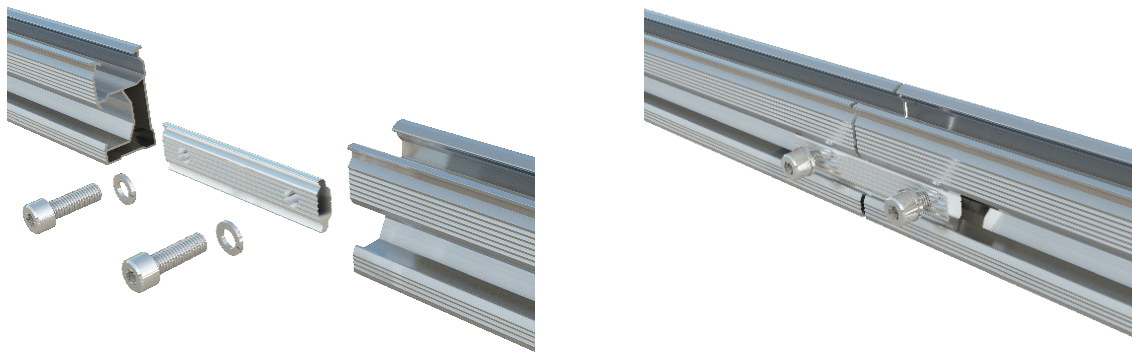
ESTRUTURA TELHADO FIBROCIMENTO



-



Para a montagem da junção, insira a peça na parte lateral dos perfis (conforme mostra a sequência abaixo) e fixe-a com os parafusos Allen M8.



MONTAGEM DO GRAMPO



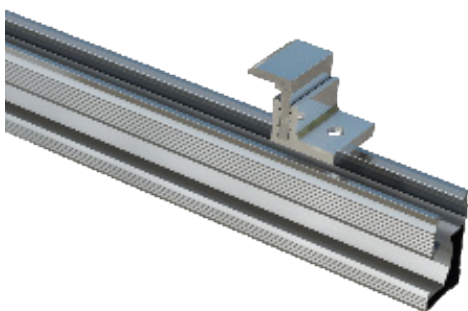
-



nódulos corretamente.



Obs:



UNIDADE	MÍNIMO	MÁXIMO
Torque ft.lb	15	18

DICA

Após o aperto no torque adequado, marcar com tinta lacre.

- Para a montagem dos grampos, inserir a parte inferior do grampo no trilho, gire até o grampo fique preso e depois arraste o grampo até o módulo.

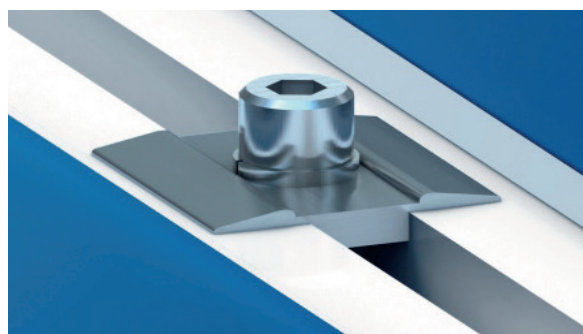
MONTAGEM DO GRAMPO (INTERMEDIÁRIO)

PASSO 10 – GRAMPO INTERMEDIÁRIO

- Com o grampo intermediário no perfil, certifique-se de que todos os contatos sejam feitos e aperte os parafusos dos grampos com torque de acordo com a tabela abaixo, fixando os módulos corretamente.

Utilizar torquímetro para realizar o aperto com torque indicado.

Obs: O uso de ferramenta inadequada poderá danificar o módulo.



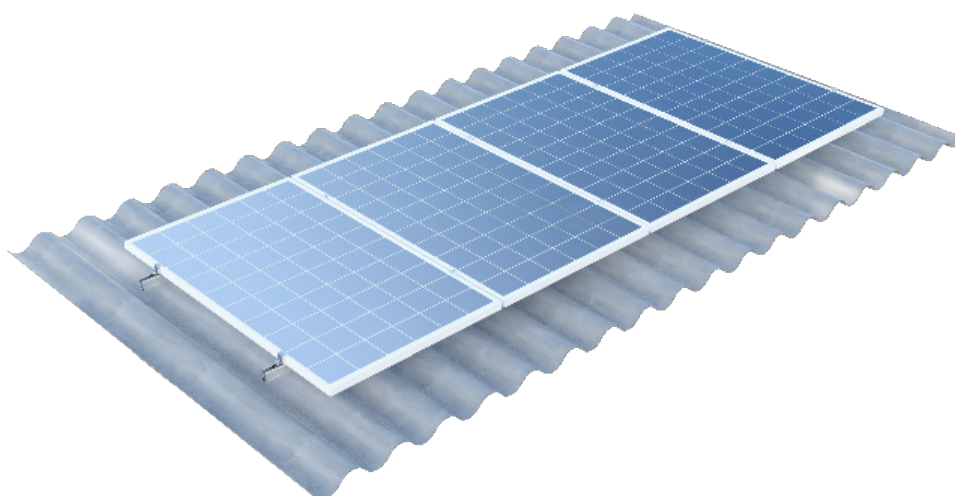
- Para a montagem dos grampos, inserir a parte inferior do grampo no trilho, gire até o grampo fique preso e depois arraste o grampo até o módulo.

UNIDADE	MÍNIMO	MÁXIMO
Torque ft.lb	15	18
Torque N.m	20	24

DICA

Após o aperto no torque adequado, marcar com tinta lacre.

MONTAGEM FINALIZADA



Verificação do torque

Visando garantir o desempenho e segurança da estrutura, é de extrema importância que seja feita a conferência do torque dos parafusos instalados. A periodicidade de verificação do torque deverá ter a recorrência abaixo:

Checagem de torque/reaperto – semestralmente – 6 meses.

A não verificação do torque, conforme periodicidade indicada acima, poderá implicar na perda da garantia.