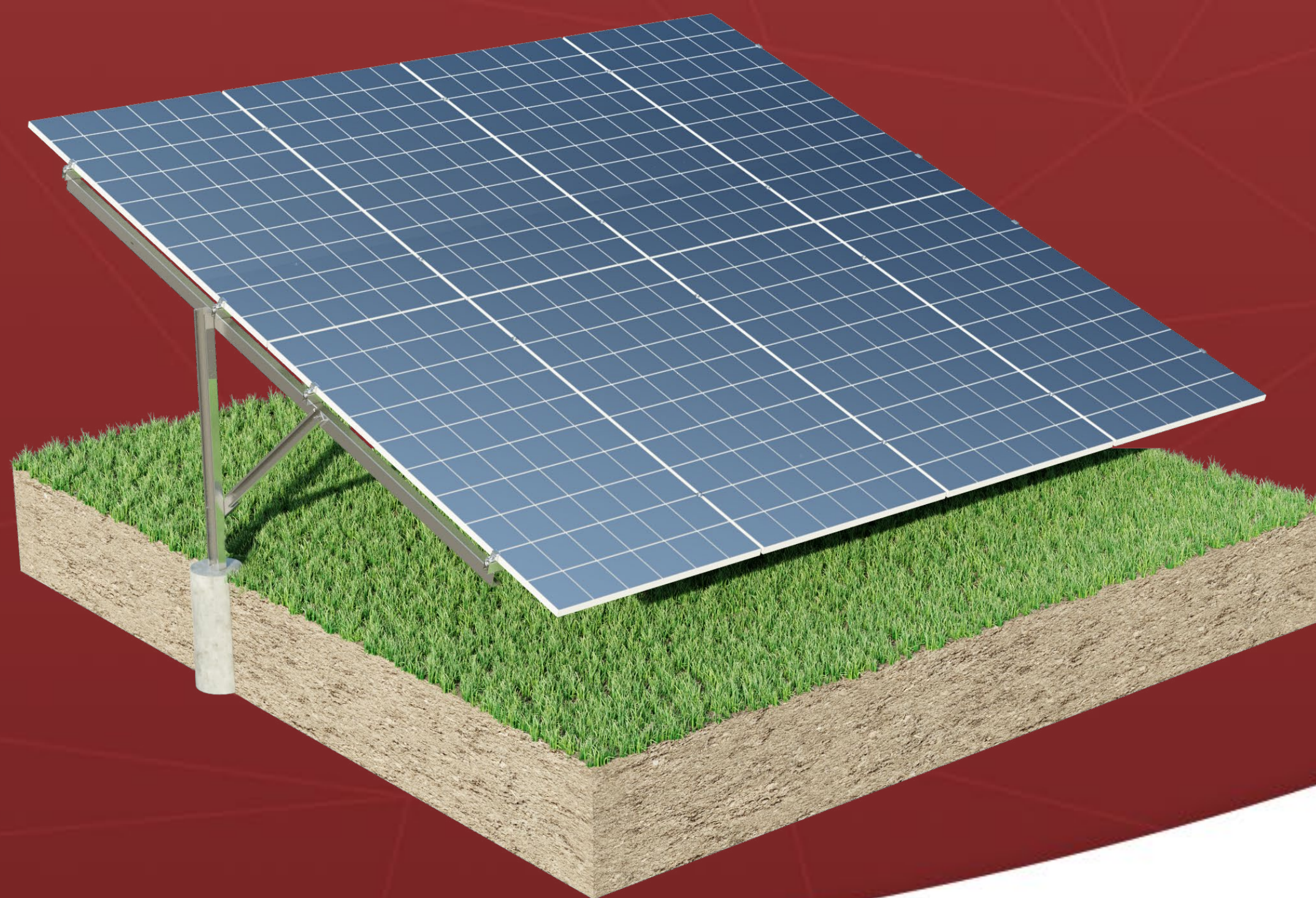




MetallLight®
Solar/Estruturas



VISITE NOSSO SITE

www.metallightsolar.com

ESTRUTURA DE SOLO
LINHA STANDARD

NOSSA HISTÓRIA

1991



FUNDAÇÃO

St. Jardim petropolis com parque fabril de 1.000m²

2006



MUDANÇA PARA ATUAL SEDE

Chácaras Recreio São Joaquim com parque fabril de 10.000m²

2015



AMPLIAÇÃO

PARQUE FABRIL (10MIL M² - 30MIL M²)

2014



CHEGADA DE NOVOS MAQUINÁRIOS

Euromaquina, Laser, Daltec, Camasi, Centro de dobra...

2019



ENTRADA NO RAMO SOLAR

Com a fabricação de estruturas para sistemas fotovoltaicos.

2021



30 ANOS DE EMPRESA

250 FUNCIONÁRIOS

2020

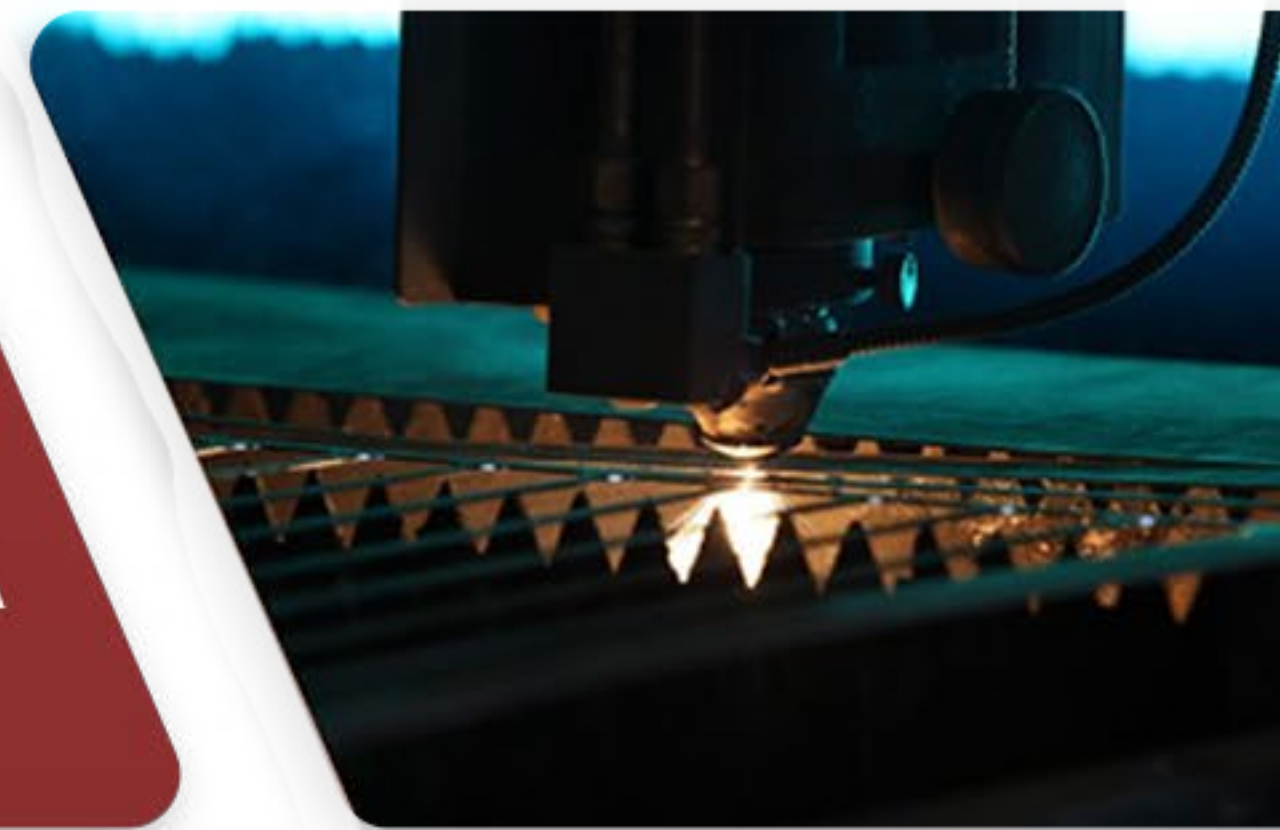


GALVANIZAÇÃO PRÓPRIA

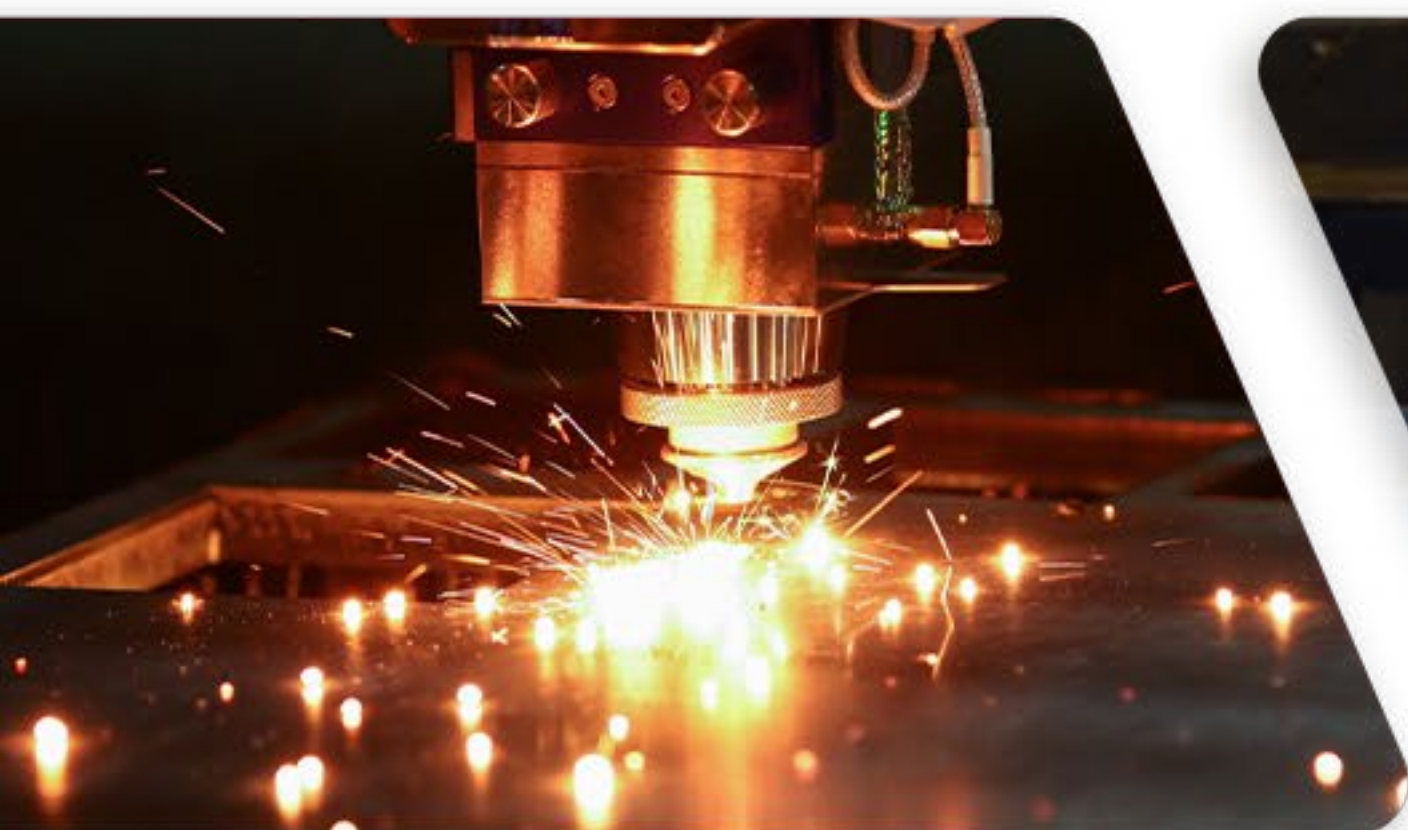
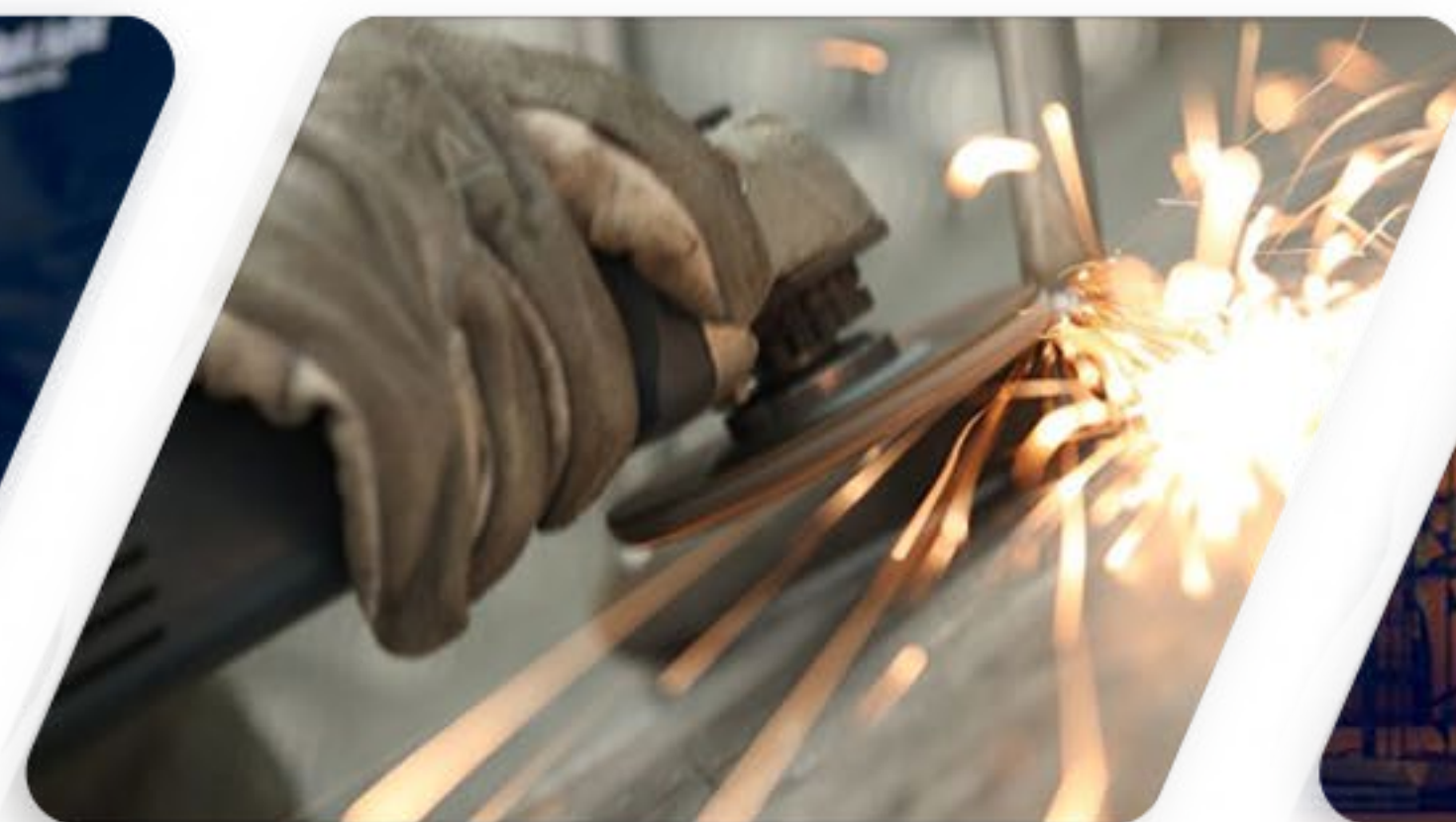
Inauguração da própria planta de Galvanização.



**ENTREGA E
LOGÍSTICA**



**DA NOSSA
FÁBRICA**



**PARA TODO
O BRASIL**





PRODUÇÃO VERTICALIZADA



30MIL² DE PARQUE FABRIL



GALVANIZAÇÃO PRÓPRIA



PRODUÇÃO VERTICALIZADA



500 **TONELADAS** DE AÇO/MÊS

ESTRUTURA DE SOLO

LINHA STANDARD



IMAGEM ILUSTRATIVA

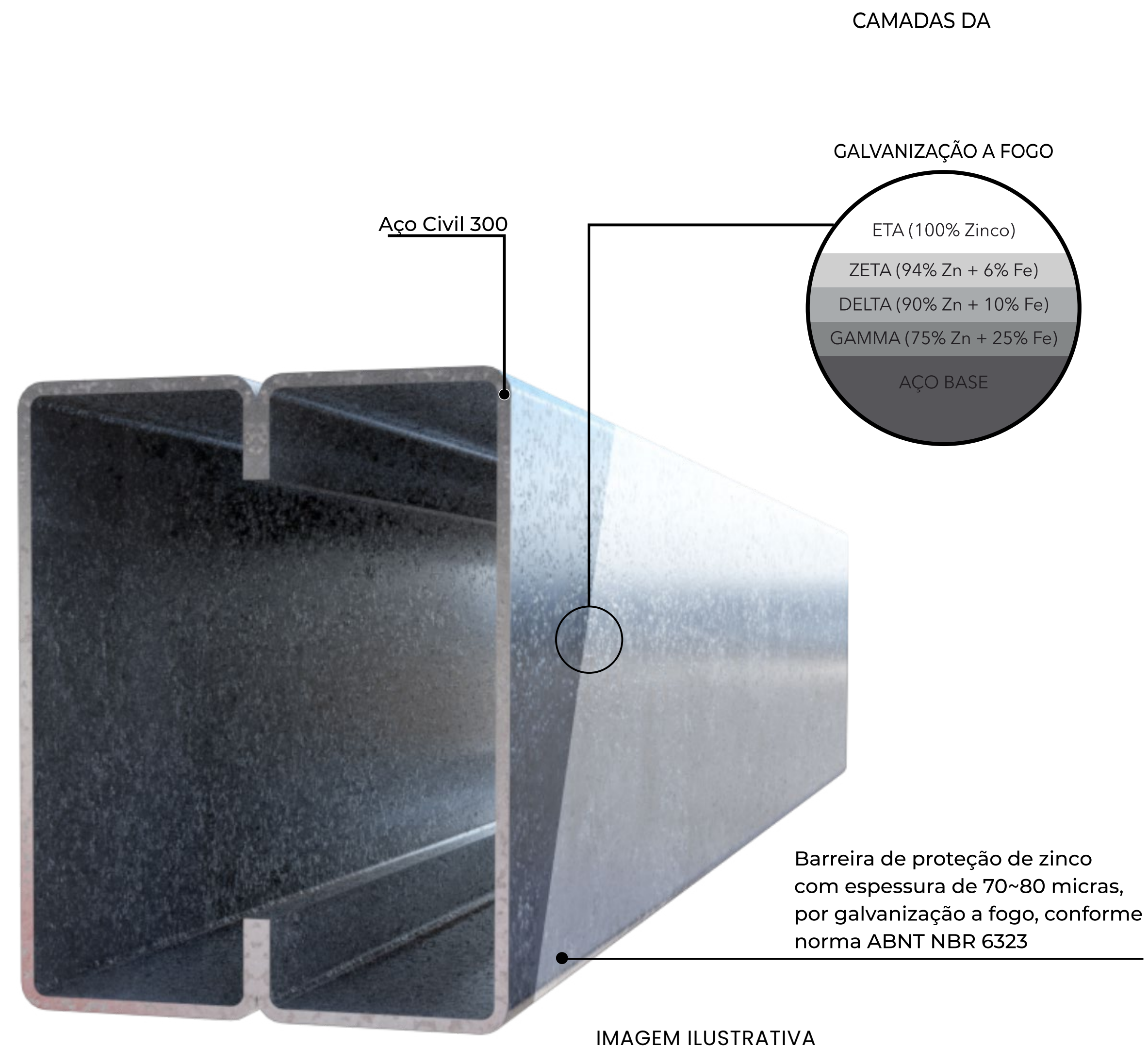
Ficha Técnica

- Resistência a ventos de até 126 Km/h (35m/s);
- Regiões 1 e 2, conforme norma NBR 6123;
- Aço civil 300, galvanizado a fogo;
- Fixação por cima dos painéis;
- Facilidade de inspeção;
- Maior resistência mecânica;
- Garantia de até 27 anos.

GALVANIZAÇÃO A FOGO

CONFORME NORMA ABNT NBR 6323

- Isola do contato com agentes oxidantes;
- Proteção catódica, na qual o zinco sofre corrosão preferencial ao aço e sacrifica-se para protegê-lo;
- Maior resistência contra danos durante o manuseio, transporte, instalação e estocagem;
- Facilidade na inspeção e identificação, por possuir um revestimento contínuo e aderente;
- Durabilidade de até 27 anos, dependendo da região e do ambiente.



MONTAGEM DA ESTRUTURA

LINHA STANDARD – FICHA TÉCNICA

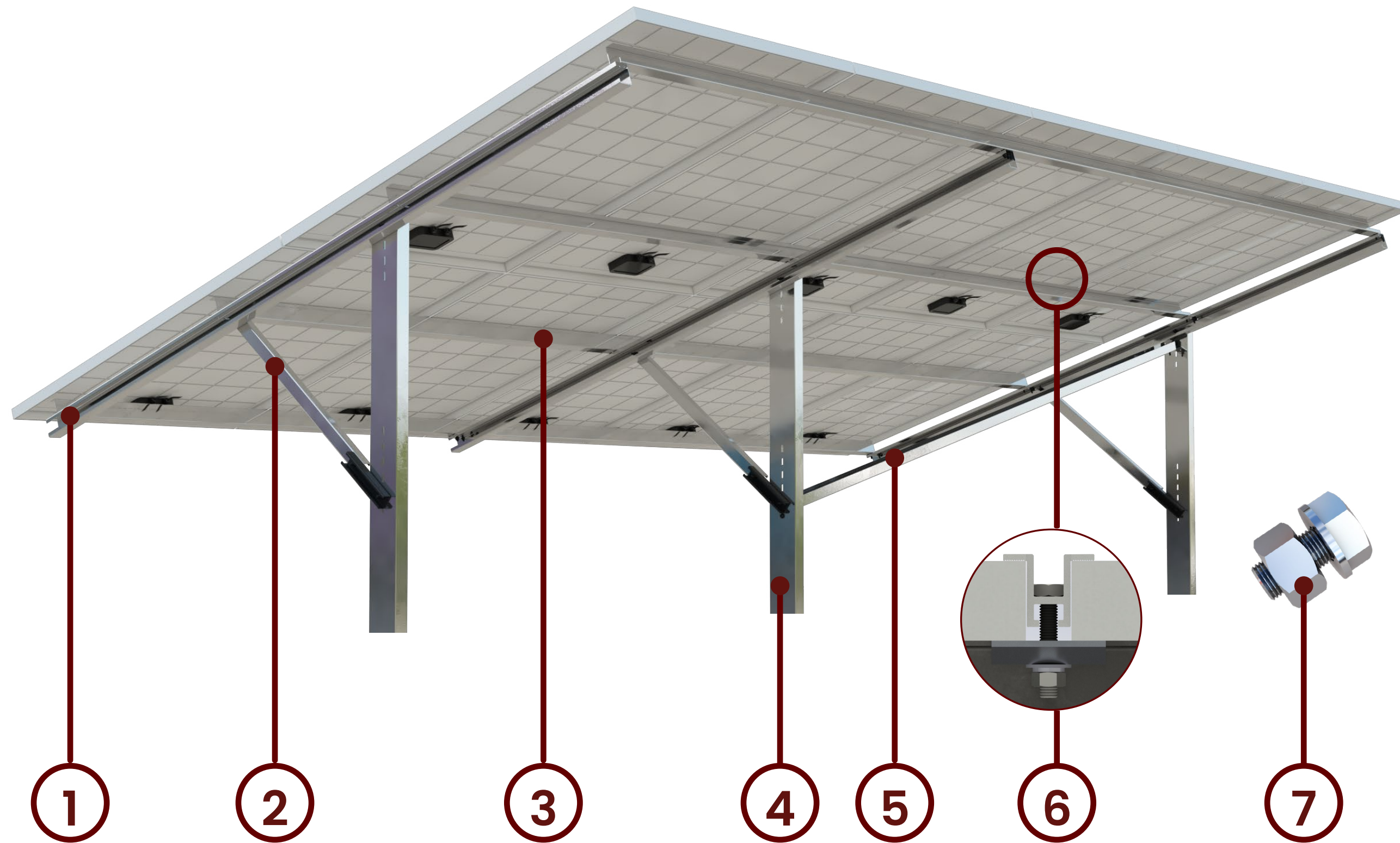


IMAGEM ILUSTRATIVA

ITEM	NOME	MATERIAL	PROTEÇÃO	ESPESSURA	MEDIDAS MM (C/L/P)
1	Trava superior	Aço civil 300	Galvanização a fogo (espessura 70-80 micras)	1.90mm	3000/3500/3700 x 80 x 50 x 13
2	Mão francesa	Aço civil 300	Galvanização a fogo (espessura 70-80 micras)	1.90mm	1110/1235/1325 x 65 x 29
3	Terça	Aço civil 300	Galvanização a fogo (espessura 70-80 micras)	1.90mm	2000/3000 X 64 X 40
4	Coluna Solo (concretagem)	Aço civil 300	Galvanização a fogo (espessura 70-80 micras)	1.90mm	2200 X 125 X 50
5	Contraventamento	Aço civil 300	Galvanização a fogo (espessura 70-80 micras)	1.90mm	2000/3000 X 60 X 40
6	Grampo Sup. Máx	Alumínio estrutural liga 6005 T6		3.00mm	5/16"
7	Parafuso sextavado estrutural	Aço Carbono SAE 1045	Galvanização a fogo		5/16" X 3/4"

MONTAGEM DA ESTRUTURA

LINHA STANDARD – FERRAMENTAS

UNIDADE	MÍNIMO	MÁXIMO
Torque ft.lb	15	18
Torque N.m	20	24

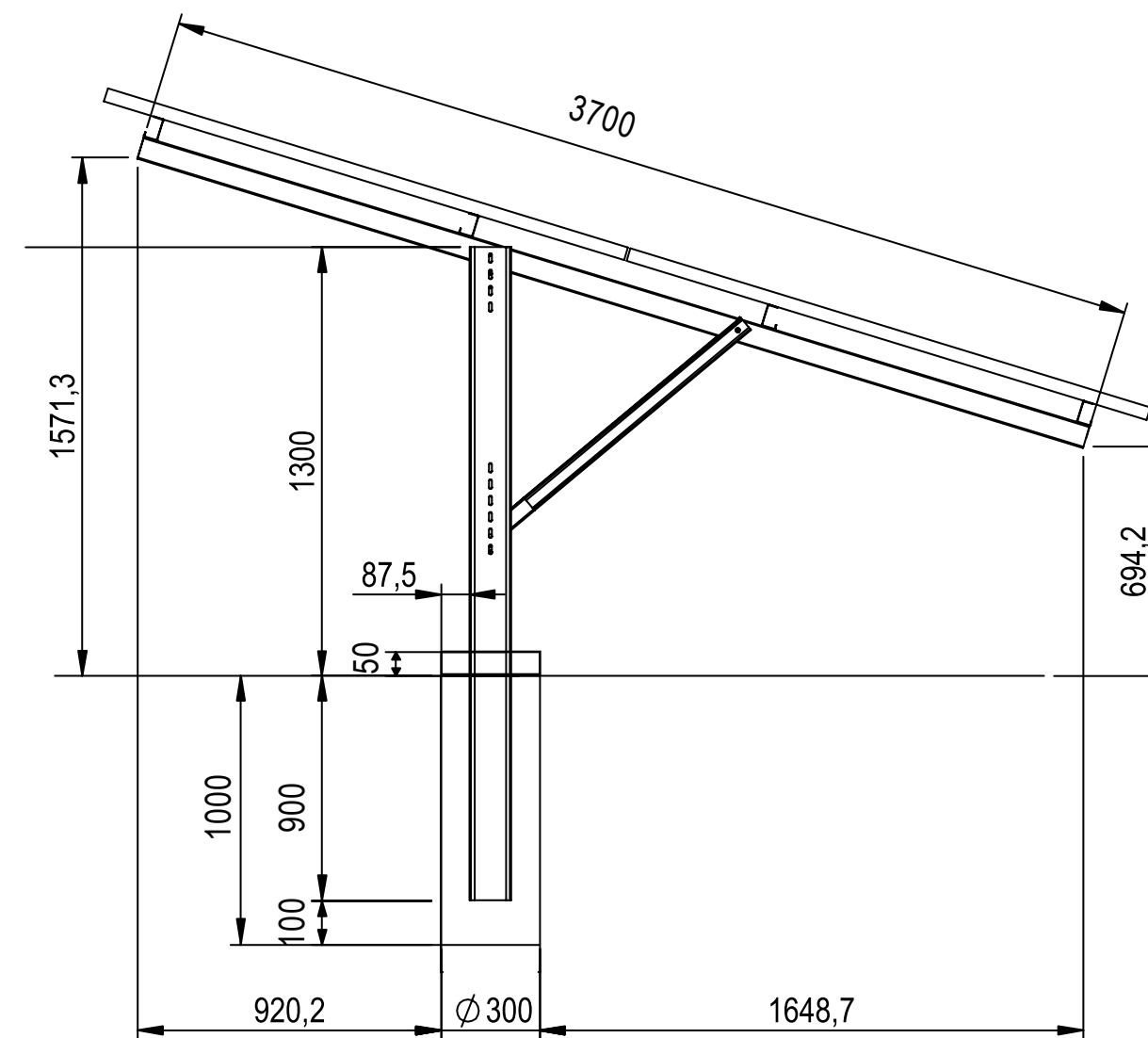
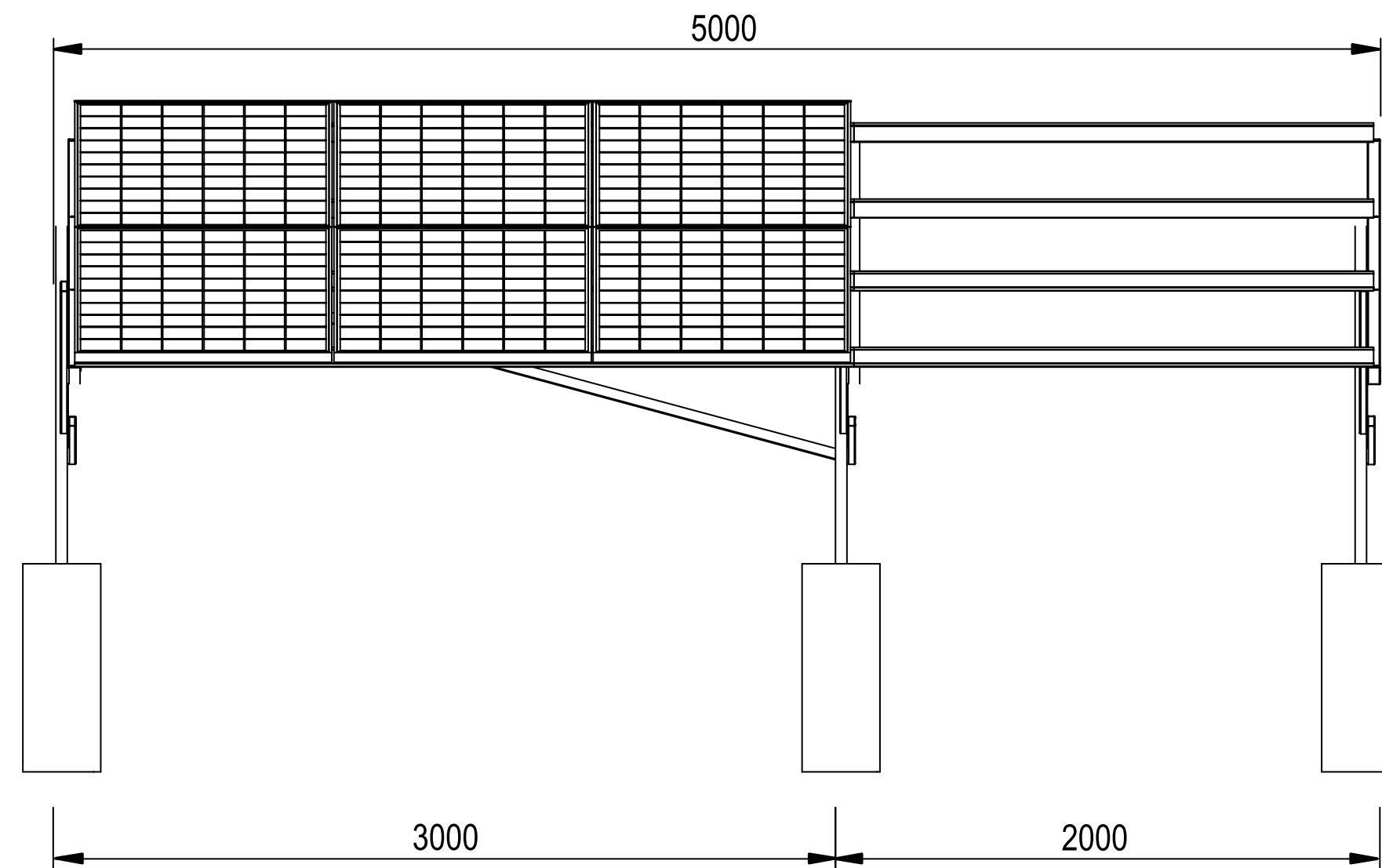
Ferramentas Elétricas

- Parafusadeira
- Torquímetro digital
- Trado elétrico

Fixação dos Módulos

O travamento é feito entre a terço e o frame do módulo, através dos grampos Superior MAX.

- Grampo Superior Max.
 - Parafuso sextavado 5/16" x 1";
 - Porca sextavado 5/16";
 - Arruela de pressão 5/16";
 - Arruela lisa 5/16'.
-
- Grampo Intermediário;
 - Parafuso sextavado 5/16" X 1.3/4";
 - Porca sextavada 5/16";
 - Arruela de pressão 5/16";
 - Arruela lisa 5/16".



DIMENSÕES GERAIS

LINHA STANDARD

PRODUTO

Kit fixação Standard, coluna, trava e mão francesa c/ 3 parafusos sextavados 5/16 X 3/4 + 3 porcas 5/16 + 6 arruelas 5/16 galvanizado a fogo

Kit fixação Terças Standard c/ 8 parafusos sextavados 5/16 X 3/4 + 8 porcas 5/16 + 16 arruelas 5/16 galvanizado a fogo

Grampo de fixação

DESCRIÇÃO

Coluna Solo em aço Standard galvanizado à fogo MED: 125CX5PX220A

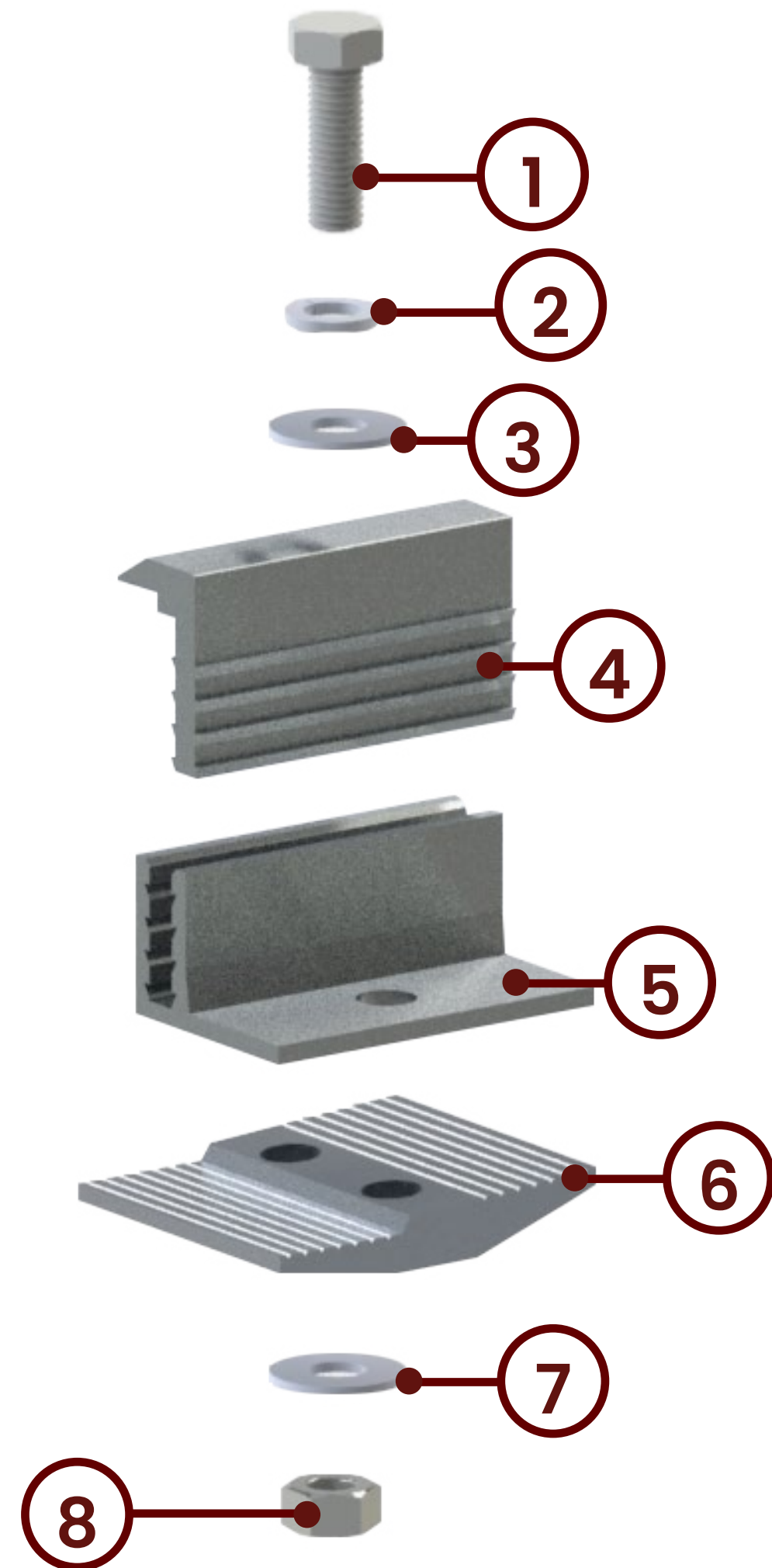
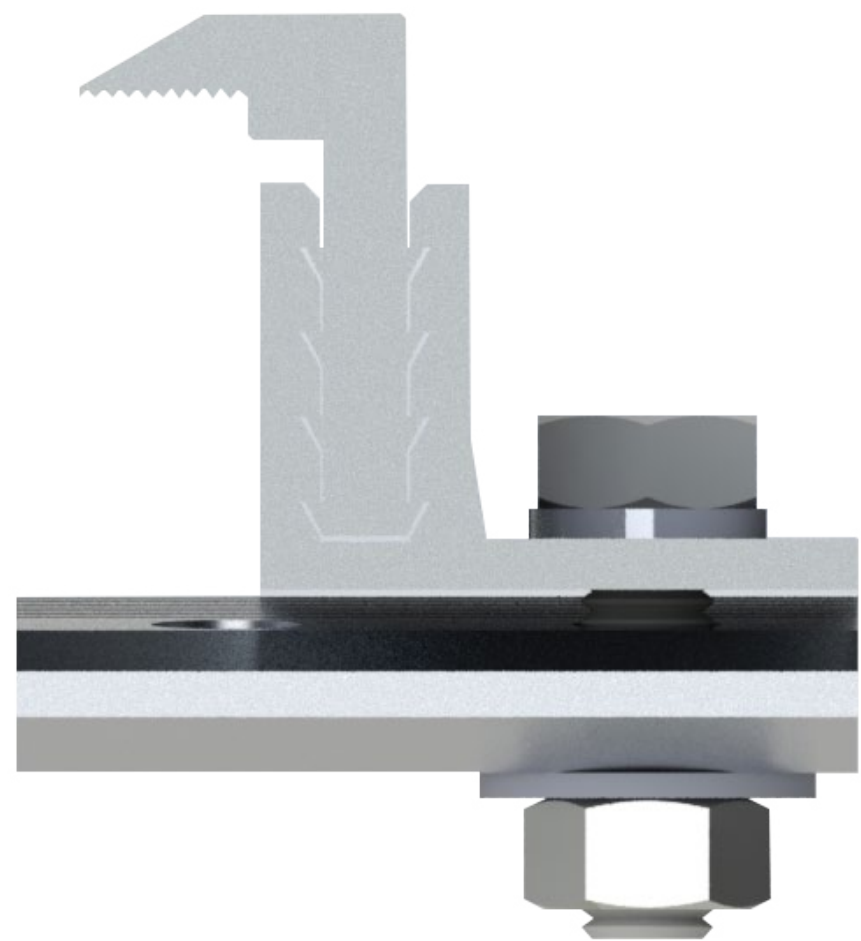
Trava superior Standard c/ 3 furos galvanizado à fogo MED: 370CX4,8PX7,7A

Mão francesa Standard coluna Solo galvanizada à fogo MED: 123,5cm

Perfil Terça Standard: 200/300C X 3,9P X 6,4A

GRAMPO INICIAL/FINAL

LINHA STANDARD - SUPERIOR MAX



ITEM	NOME	MATERIAL	DESCRIÇÃO	QTDE.
1	Parafuso Sextavado	Aço Carbono SAE 1045	5/16 X 1"	1
2	Arruela de Pressão	Aço Carbono SAE 1045	5/16"	1
3	Arruela lisa	Aço Carbono SAE 1045	5/16"	1
4	Grampo Macho	Alumínio	Ajuste de altura 30mm a 40mm	1
5	Grampo fêmea	Alumínio	Ajuste de altura 30mm a 40mm	1
6	Vedação	Alumínio	Possui duas furações	1
7	Arruela lisa	Aço Carbono SAE 1045	5/16"	1
8	Porca sextavada	Aço Carbono SAE 1045	5/16"	1

GRAMPO INICIAL/FINAL

LINHA STANDARD – SUPERIOR MAX

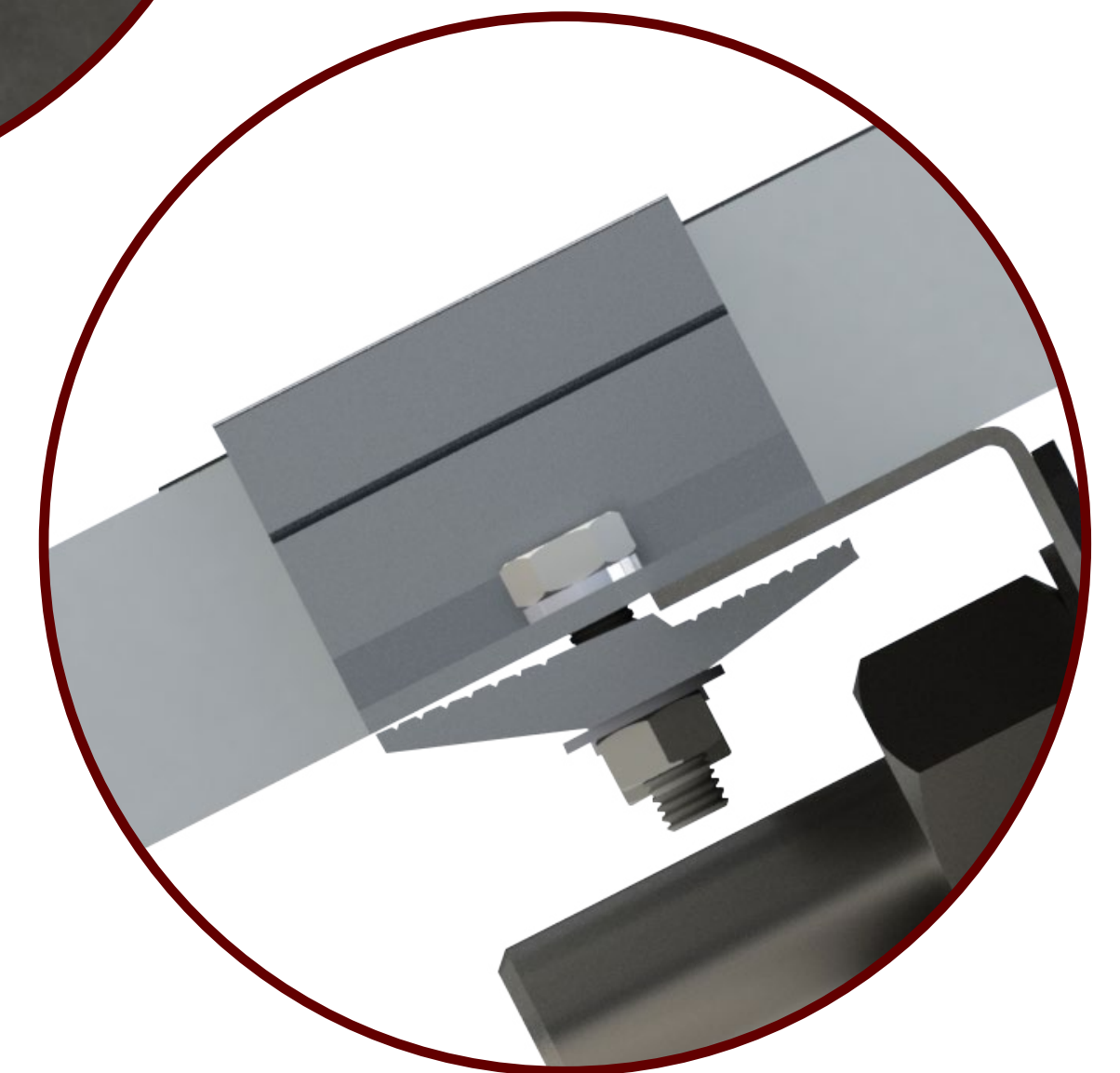
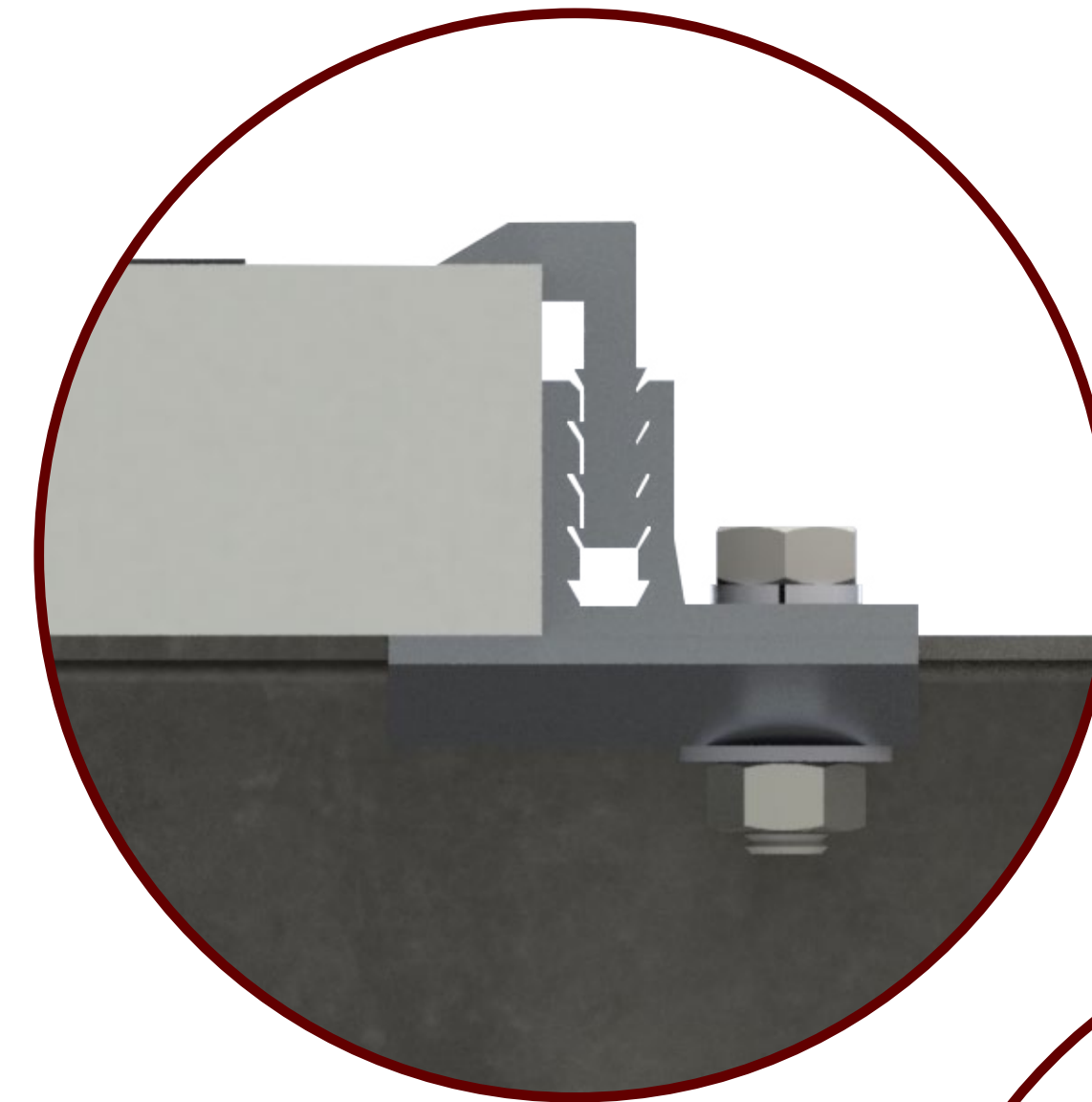
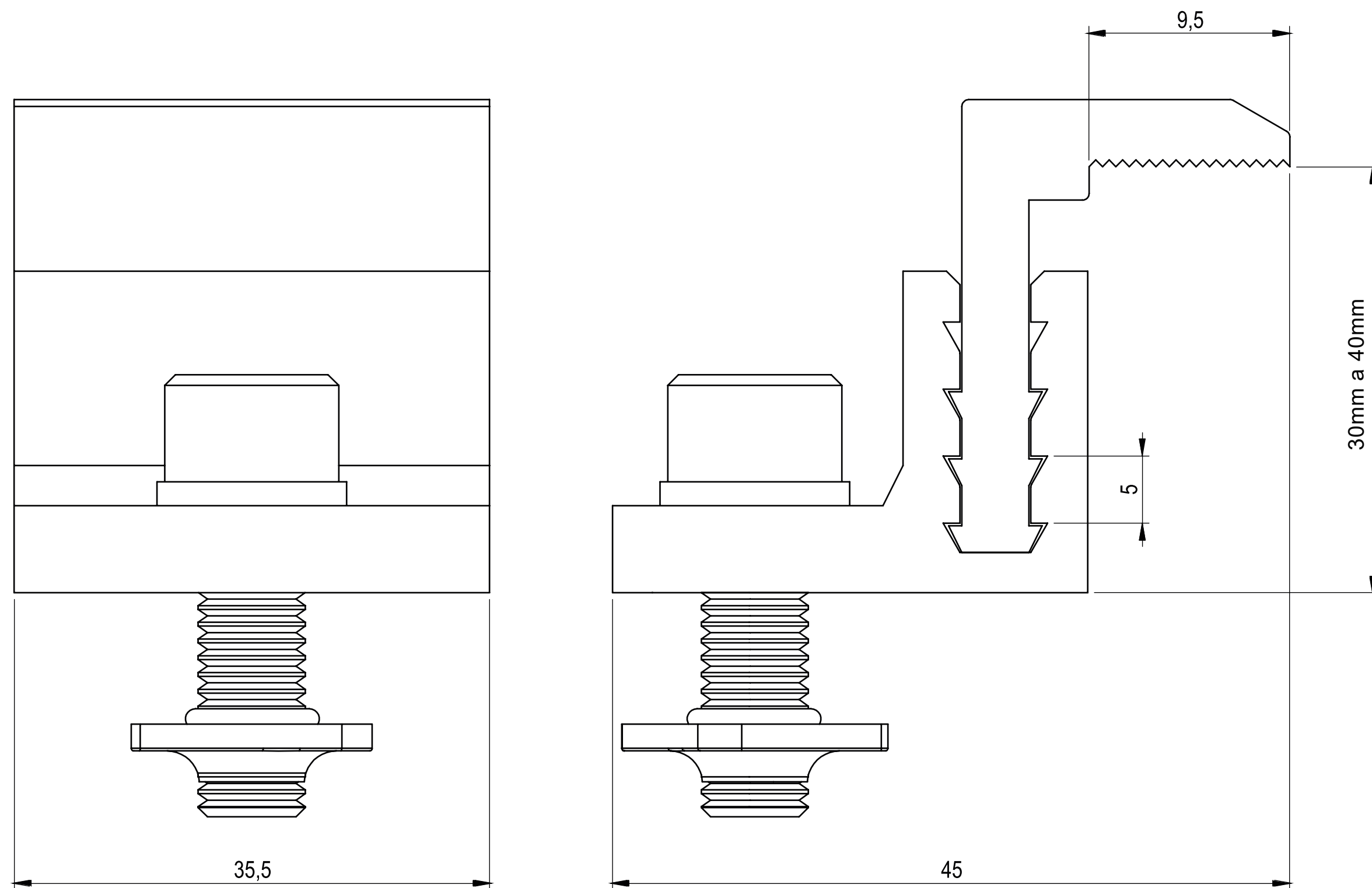


IMAGEM ILUSTRATIVA

GRAMPO INTERMEDIÁRIO

LINHA STANDARD – SUPERIOR MAX

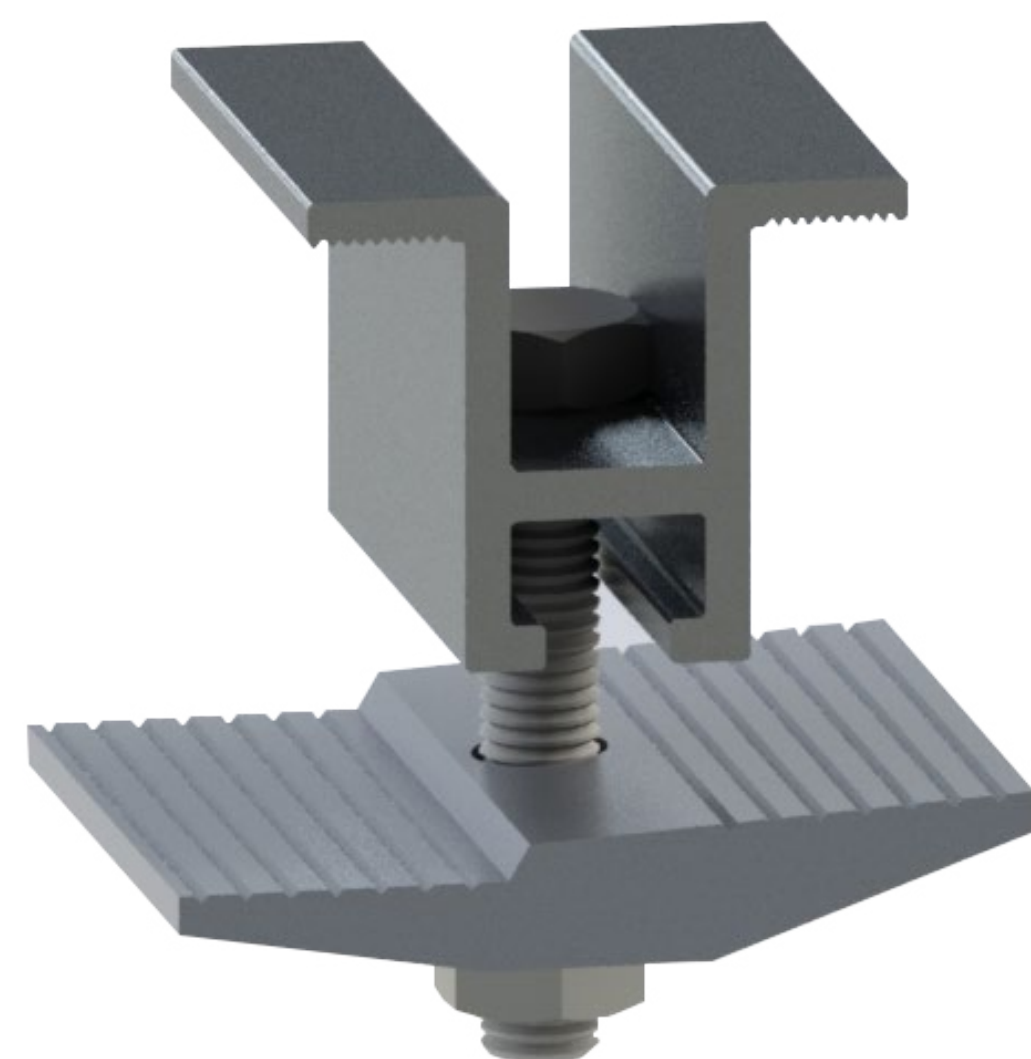
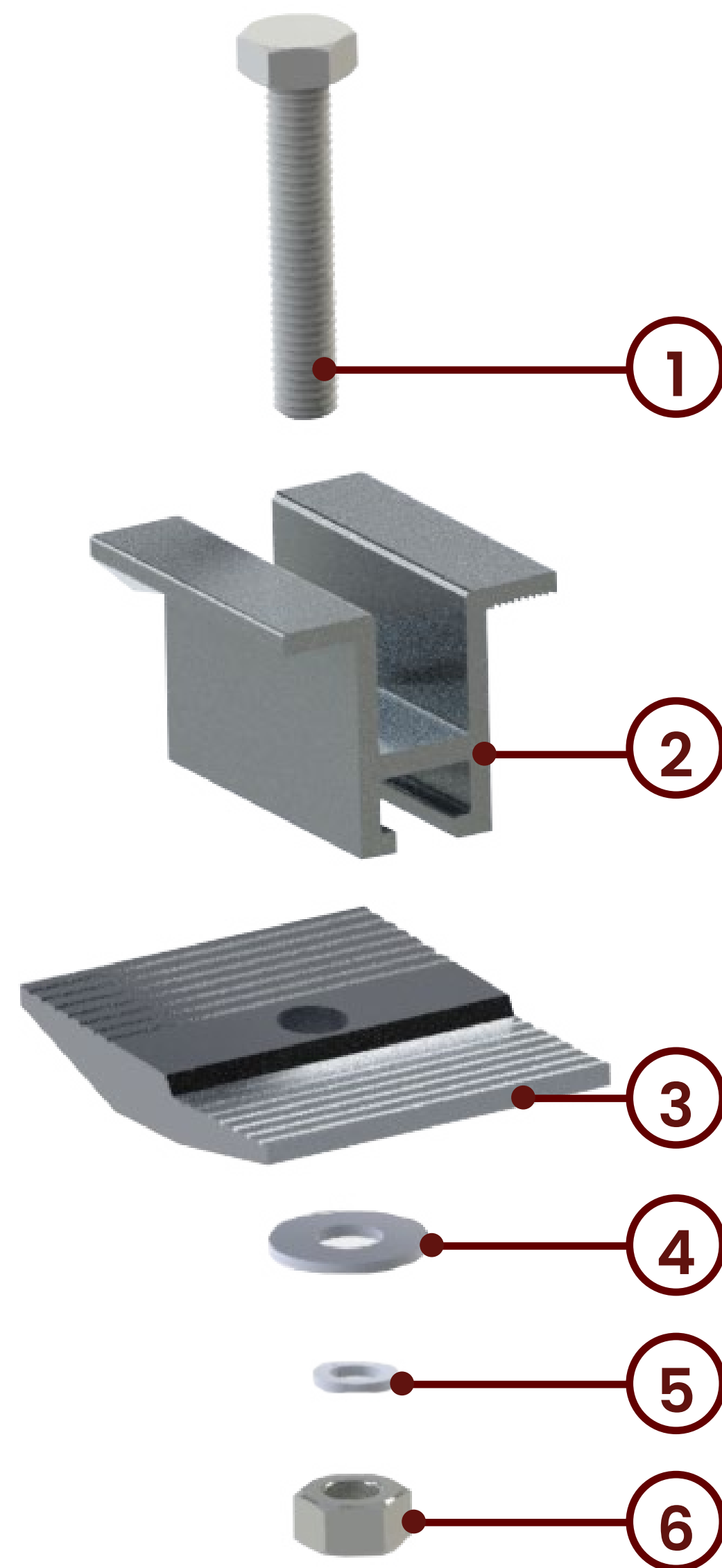


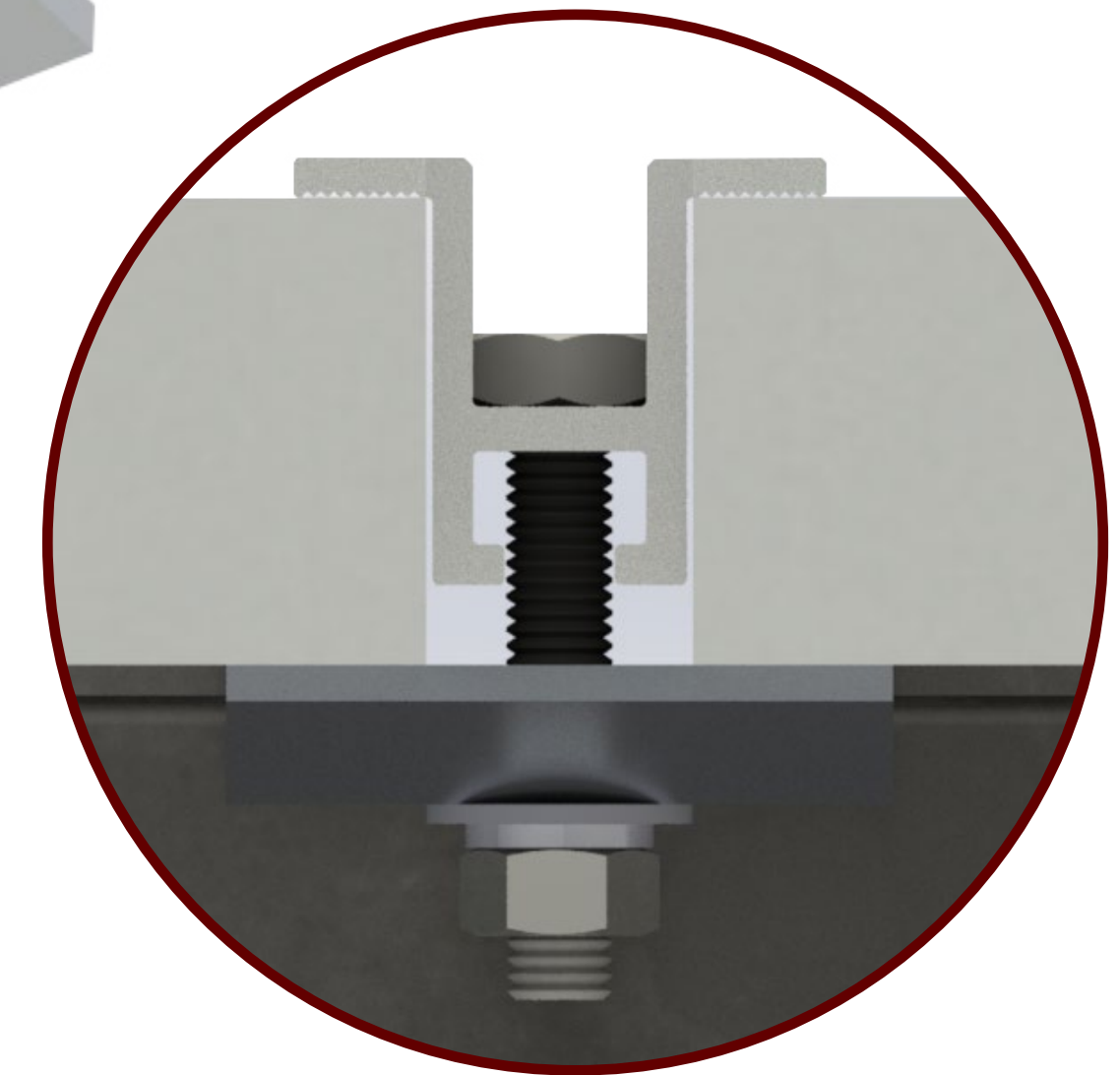
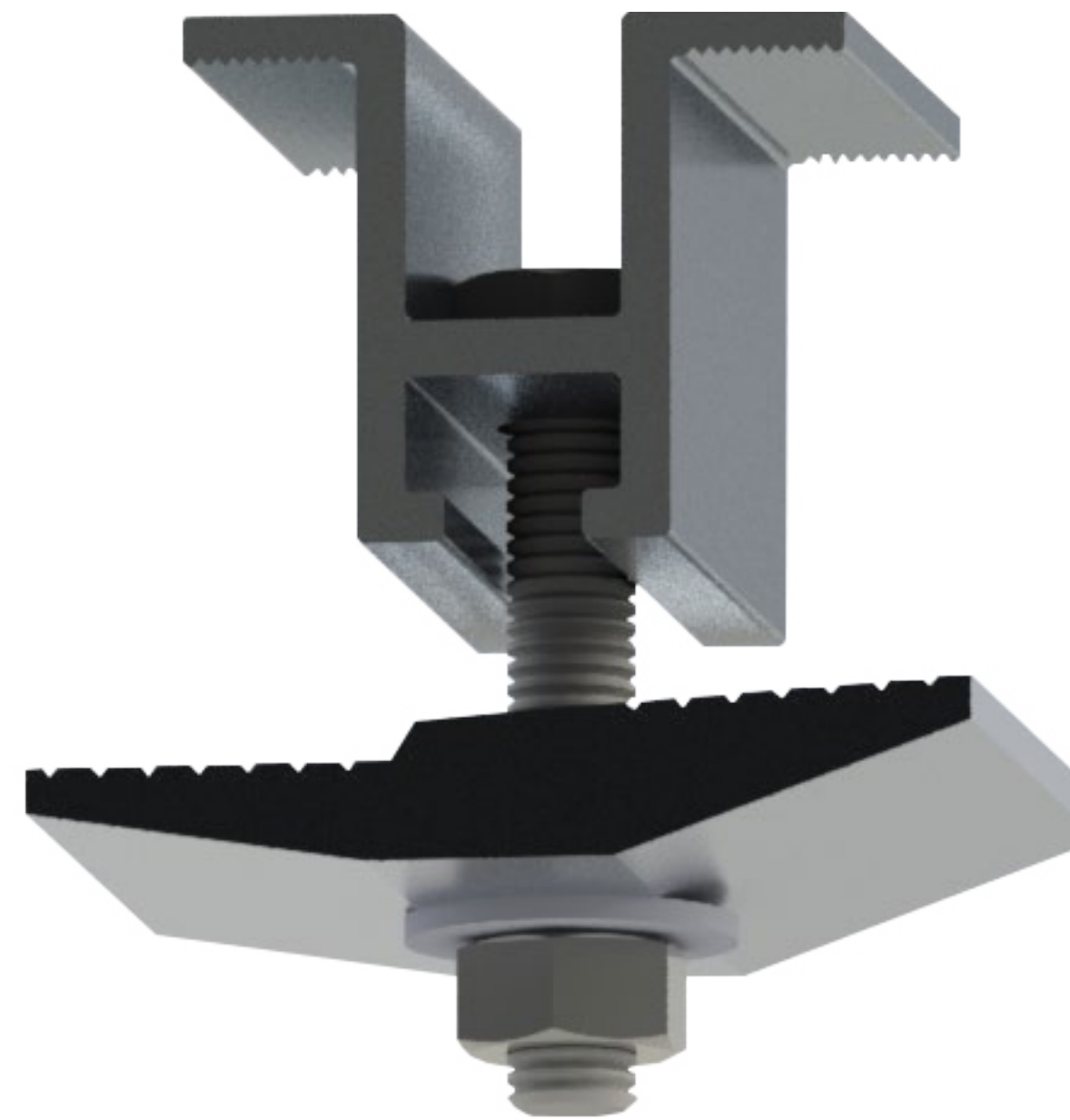
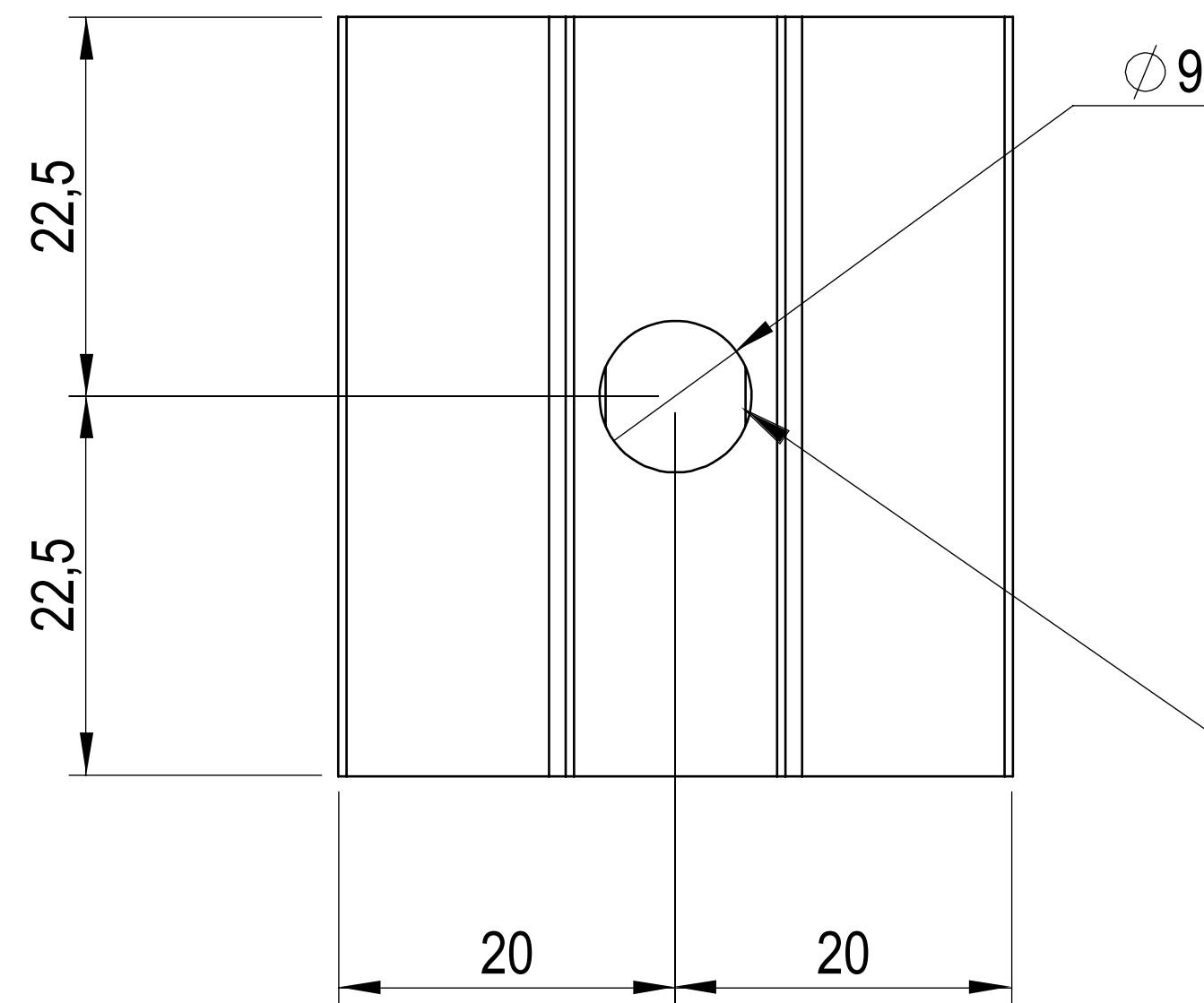
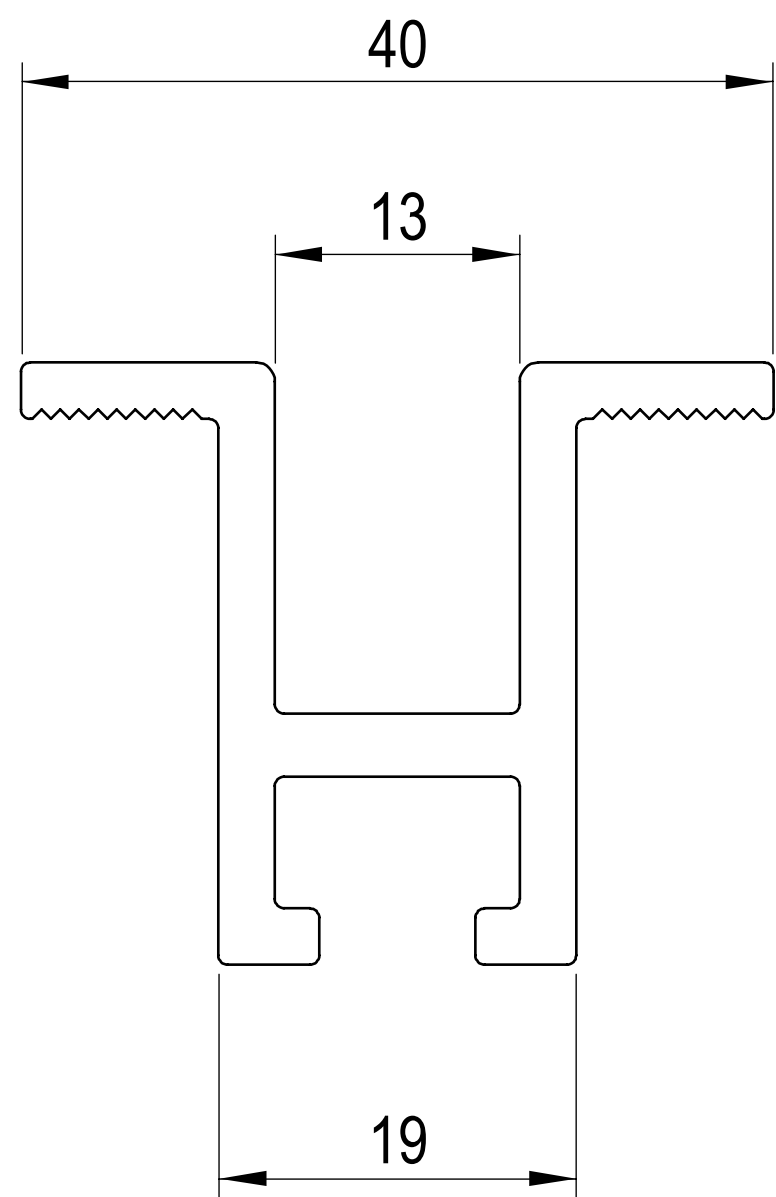
IMAGEM ILUSTRATIVA



ITEM	NOME	MATERIAL	DESCRIÇÃO	QTDE.
1	Parafuso Sextavado	Aço Carbono SAE 1045	5/16 X 1.3/4"	1
2	Grampo	Alumínio	M8	1
3	Vedação	Alumínio	Possui uma furação	1
4	Arruela lisa	Aço Carbono SAE 1045	5/16"	1
5	Arruela de Pressão	Aço Carbono SAE 1045	5/16"	1
6	Porca sextavada	Aço Carbono SAE 1045	5/16"	1

GRAMPO INTERMEDIÁRIO

LINHA STANDARD - SUPERIOR MAX



FURO CENTRALIZADO

IMAGEM ILUSTRATIVA

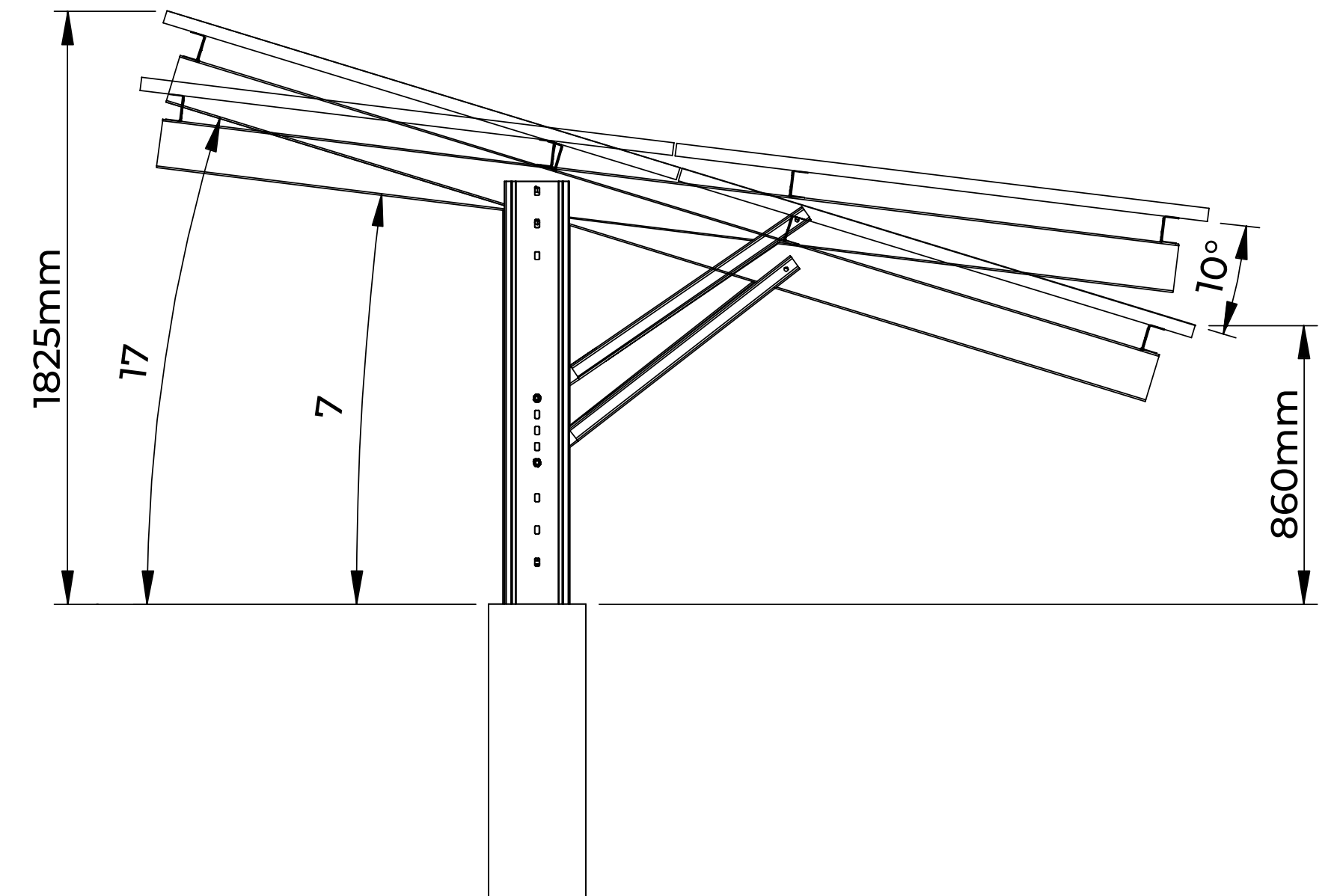
INCLINAÇÃO E AJUSTES

LINHA STANDARD



IMAGEM ILUSTRATIVA

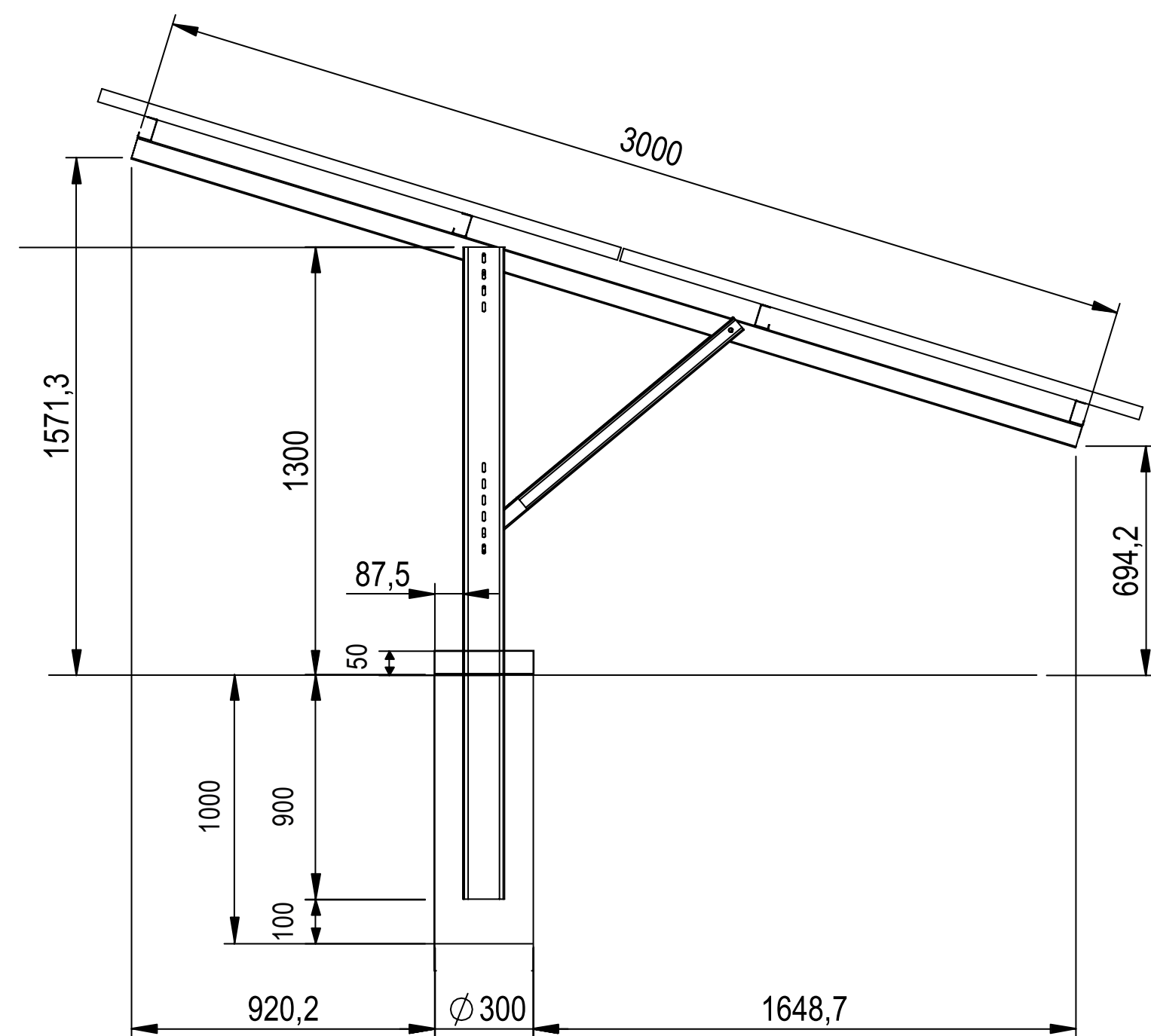
Inclinações que podem variar de 2,5° a 26°, para se adequar melhor aos desníveis do terreno e a captação de radiação solar.



Todas as travas vão com uma mão francesa por coluna

CONCRETAGEM SUGERIDA

LINHA STANDARD



*Recomenda-se a análise do solo para determinar a fundação correta.

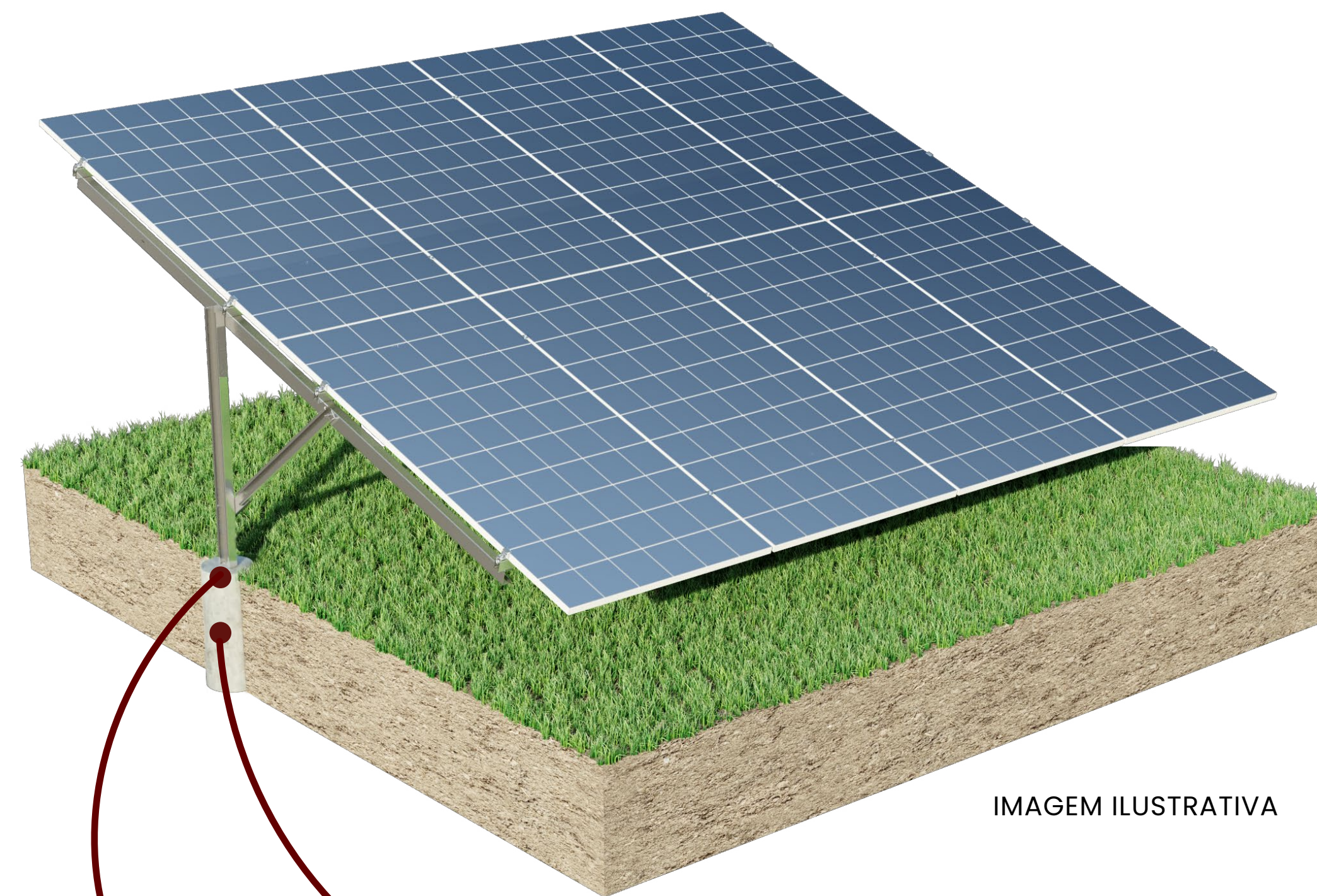


IMAGEM ILUSTRATIVA

Elevação da sapata sugerida: $\phi 300\text{mm} \times 50\text{mm}$

Sapata sugerida para concretagem: $\phi 300\text{m} \times 1000\text{mm}^*$

PERFIL ESTRUTURAL – TERÇA

LINHA STANDARD – FICHA TÉCNICA

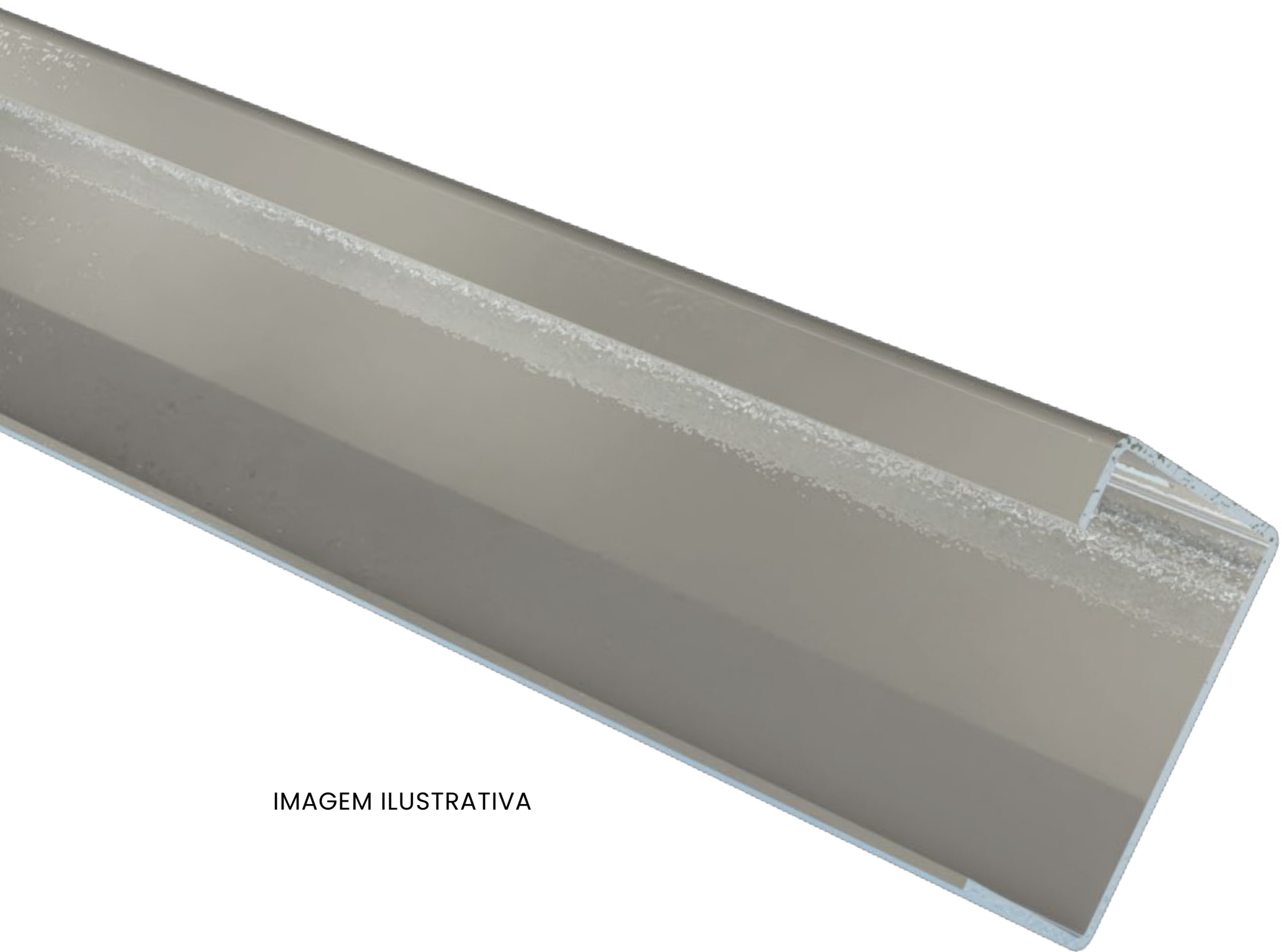
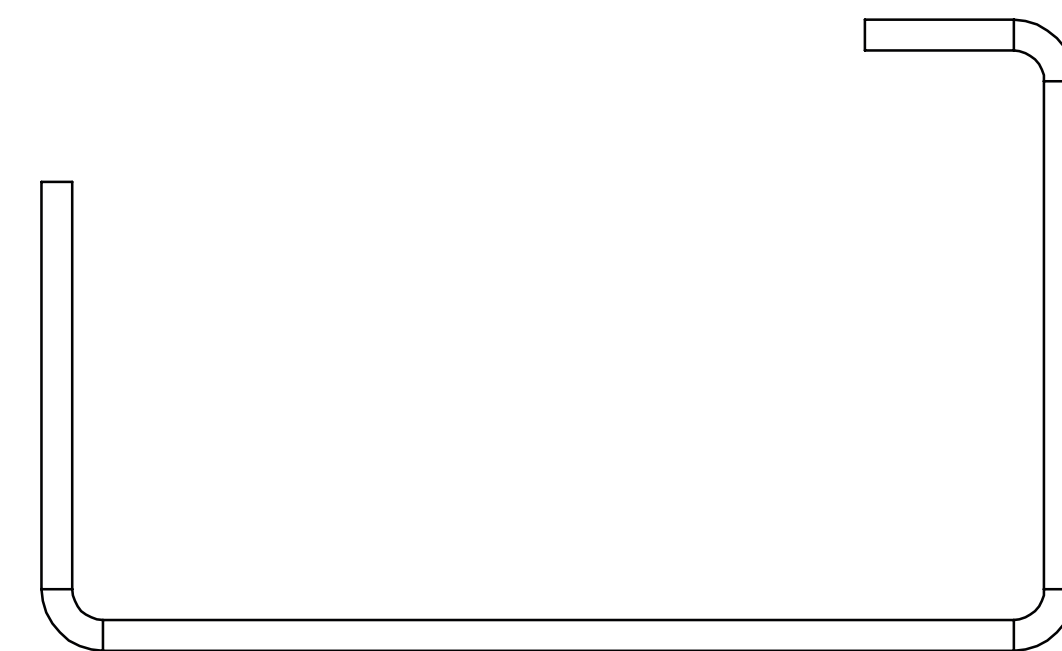


IMAGEM ILUSTRATIVA

NOME	MATERIAL	PROTEÇÃO	DESCRIÇÃO
Perfil estrutural	Aço civil 300	Galvanização a fogo	Comprimento de 2000/3000mm




CASES DE **SUCCESSO**



 **MetalLight**[®]
Solar / Estruturas





 **MetalLight**[®]
Solar / Estruturas

33
ANOS



MetalLight®
Solar/Estruturas



VISITE NOSSO SITE

www.metallightsolar.com



FAÇA UMA COTAÇÃO

62 9 9661-2576



FALE CONOSCO

(62) 4008-9595



FALE CONOSCO

0800 9439595