



TRF001 - CORREÇÃO DE INCLINAÇÃO

SUPORE METÁLICO ALUMÍNIO TRIÂNGULO VERTICAL



Material: Alumínio/inox

Características: Terminais de inclinação que permitem a regulação de grau de acordo com o local de instalação, para melhor aproveitamento da luz solar.

PEÇAS E ACESSÓRIOS

Estes componentes são essenciais para a instalação da estrutura. A quantidade varia de acordo com o número de módulos solares.

TERMINAIS DE INCLINAÇÃO



Externo



Interno

TUBOS DE APOIO INCLINAÇÃO



Interno

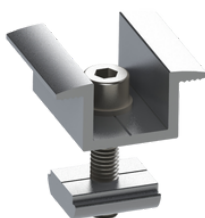


Externo

BASE DE FIXAÇÃO



TERMINAIS DE FIXAÇÃO



**TERMINAL
INTERMEDIÁRIO (TI001)**



**TERMINAL
FINAL (TF001)**



**CONJUNTO
PARAFUSO M8 (PC002)**

1

POSICIONAR E FIXAR AS BASES
RESPEITANDO AS DISTÂNCIAS
DETERMINADAS NO PROJETO

2

FIXAR TUBOS E
TERMINAIS DE INCLINAÇÃO
NAS BASES JÁ FIXADAS.

3

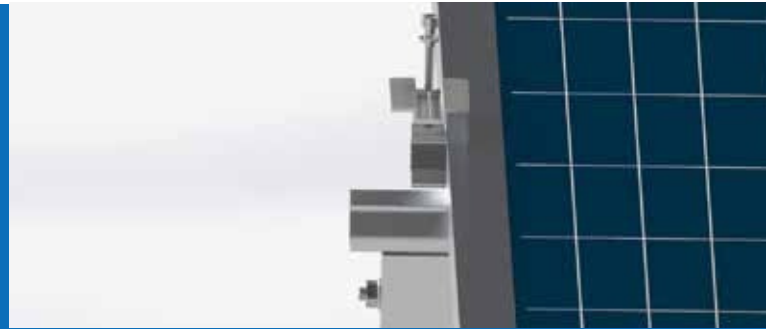
EM SEGUIDA, FIXAR TUBO INTERNO
NO EXTERNO DE ACORDO COM A
INCLINAÇÃO DESEJADA (FURAÇÕES
QUE PERMITEM A REGULAGEM DO
ÂNGULO).

4

POSICIONAR E FIXAR TERMINAIS DE
INCLINAÇÃO NO TUBO INTERNO, OS
MESMO FUNCIONARÃO COMO UM
ARTICULADOR FACILITANDO A REGULAGEM
DA INCLINAÇÃO.
LEMBRANDO QUE IRÁ TERMINAIS DE
ARTICULAÇÃO NA BASE INFERIOR

5

APÓS TODA ESTRUTURA ALINHADA E FIXADA, POSICIONAR O PAINEL SOLAR NA ESTRUTURA FIXANDO-A COM OS TERMINAIS FINAIS E INTERMEDIÁRIOS.



6

ESTRUTURA E PAINÉIS SOLARES MONTADOS, DE ACORDO COM O PROJETO, AGORA É SÓ USUFRUIR DO PRODUTO. LEMBRANDO QUE A ESTRUTURA INSTALADA DE ACORDO COM O PROJETO TEM A GARANTIA DE ATÉ 30 ANOS, UM DIFERENCIAL NO MERCADO BRASILEIRO.