

# FICHA TÉCNICA

## KIT CERÂMICO

### KIT PARA 4 MÓDULOS – PERFIL SMART 2,40M

#### Características do produto:



- Material: Alumínio 6060-T5 e aço inox 304;
- Peso: 500g;
- Quantidade: 8 unidades;

#### Itens Inclusos:

- 8x parafuso francês M8x25;
- 8x parafuso sextavado M8x25;
- 8x parafuso cabeça de martelo M8x25;
- 24x porcas sextavada flangeada e serrilhada M8;
- 16x parafusos sextavado com rosca soberba M6x50.

#### Acessórios para instalação:



#### Parafuso Cabeça de Martelo

- Material: Aço inox 304;
- Dimensão: M8x25mm ou M10x25mm;
- Quantidade: 8 unidades;
- Acompanha porca Flangeada/serrilhada.



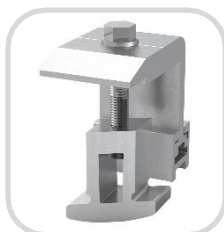
#### Junção U

- Material: Alumínio 6060-T5;
- Quantidade: 2 unidades;
- Acompanha parafusos cabeça de martelo e porcas.



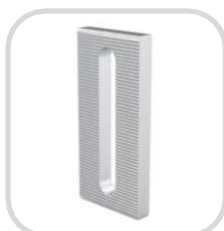
#### Grampo Intermediário

- Material: Alumínio 6060-T5
- Quantidade: 6 unidades.
- Atende módulos de 30mm, 33mm, 35mm e 40mm;



#### Grampo Terminal

- Material: Alumínio 6060-T5
- Quantidade: 4 unidades.
- Atende módulos de 30mm, 33mm, 35mm e 40mm;



#### Alongador

- Material: Alumínio 6060-T5
- Quantidade: 8 unidades.

# FICHA TÉCNICA

## KIT CERÂMICO

### KIT PARA 4 MÓDULOS – PERFIL SMART 2,40M



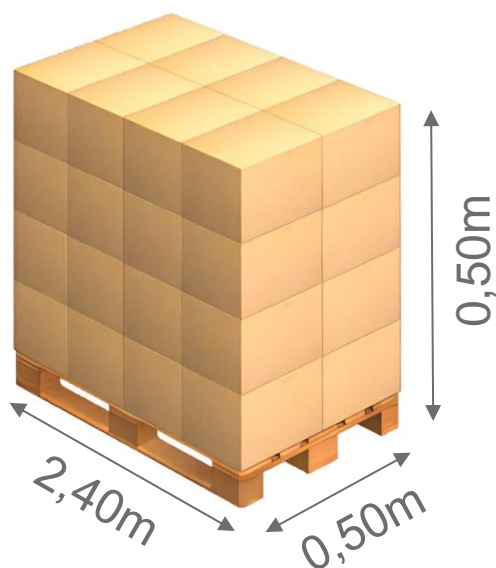
#### Perfil Compatível:



##### Perfil Smart

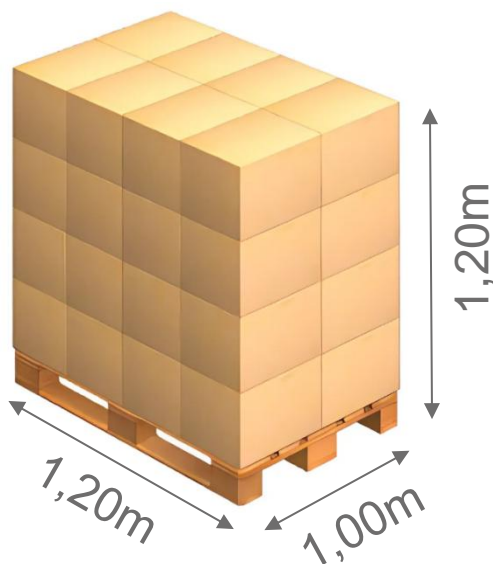
- Material: Alumínio 6060-T5;
- Comprimento: 2,40m;
- Peso: 0,454 kg/m;
- Quantidade: 4 unidades.

#### Paletização de Kits:



##### Kit de Perfis

- Código: KSPF240X802AMD04;
- Quantidade: 50 unidades;
- Peso: 203Kg.



##### Kit de Acessórios

- Código: ASMTC240X000MD04;
- Quantidade: 200 unidades;
- Peso: 726Kg.

#### Equipamentos necessários:



Furadeira /  
Parafusadeira



Trena



Nível



Chave fixa 10mm  
Bit (soquete) 8mm